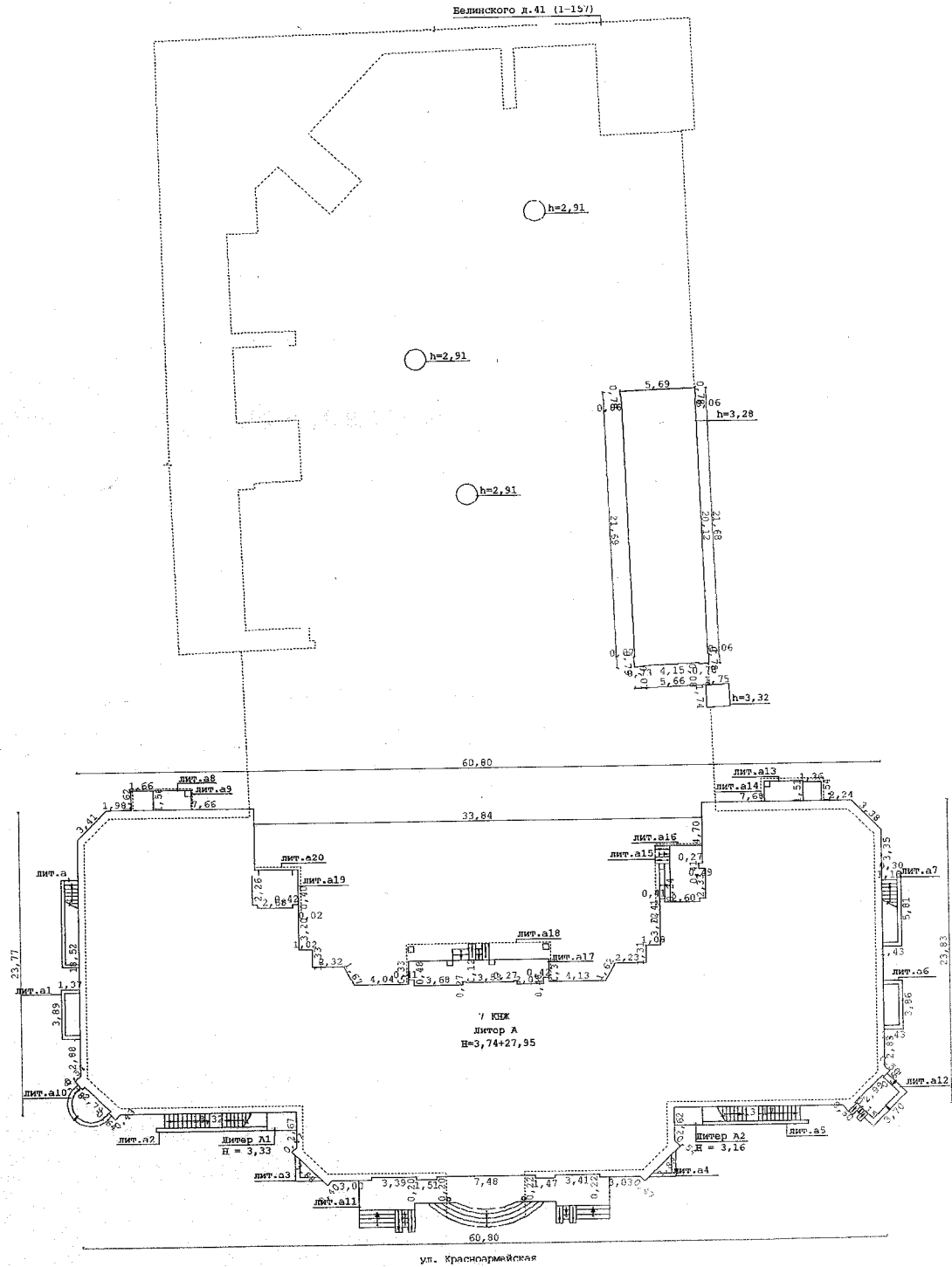


Ситуационный план расположения здания Масштаб 1 : 500



III. Экспликация земельного участка (в кв.м.)

Дата записи	Площадь участка				Незастроенная площадь									
	по землеотв. документам	по фактическому пользов.	В том числе		Асфальтовые покрытия		прочие замощения	Площадки оборудованные		грунт	По зеленым насаждениям			
			застроенная	незастроенная	проезда	тротуара		детские	спортивные		придомовой сквер	газон с деревьями	газон, цветники, клумбы	плодовый сад
1	2	3	4	5	6	7	8	9	10	11	12	13	14	15
06.12.2007			1537											

IV. Уборочная площадь (в кв.м.)

Дата записи	Дворовая территория								Уличный тротуар				Кроме того арочные проезды		
	всего	асфальтовые покрытия		прочие замощения	площадки оборудован.		грунт	зеленые насаждения	всего	в том числе			асфальт	прочие покрытия	
		проезда	тротуара		детские	спортивные				асфальт	зеленые насаждения	грунт			
1	2	3	4	5	6	7	8	9	10	11	12	13	14	15	16

V. Оценка служебных строений, дворовых сооружений и замощений

Литер			Число этажей				Сборник	Таблица	
			Формула для подсчета площади				Площадь (кв.м)	Высота (м)	Объем (куб.м)
Стоимость по таблице	УВ строения	Поправки	Кoeffици-енты	УВ после поправок	Стоимость единицы измерения с поправками	Площадь (кв.м), Объем (куб.м), Кол-во (шт)	Восстанови-тельная стоимость (руб)	% износа	Действи-тельная стоимость (руб)
Наименование конструктивных элементов			Описание конструктивных элементов (материал, конструкция, отделка и прочее)				Удельный вес по таблице	Поправка к удельн. весу	Удельный вес с поправк.
1	2				3	4	5		

Литер по плану	Наименование ограждений и сооружений	Материал и конструкция	Размер (м)		Площадь (кв.м) Объём (куб.м)	Кол-во единиц измерения	Измеритель	№ сборника № таблицы	Стоимость по таблице	Коэффициенты	Восстановительная стоимость в руб.	% износа	Действительная стоимость в руб.
			Длина	Ширина, высота									
1	2	3	4	5	6	7	8	9	10	11	12	13	14

VI. Общая стоимость строений и сооружений на участке (руб.)

Дата записи	В ценах какого года	Основные строения		Служебные строения и сооружения		Всего	
		Восстановительная	Действительная	Восстановительная	Действительная	Восстановительная	Действительная

Текущие изменения внесены

Работу выполнил	"3" февраля 2012 г.	" "	200 г.	" "	200 г.	" "	200 г.
Инвентаризатор	Отставнова О.Н. (камерально)						
Бригадир							

Распределение квартир по числу комнат (без общежитий и коридорной системы)

№ п.п.	Квартиры	Число кварт.	Их жилая площадь	Текущие изменения			
				число кварт.	их жилая площадь	число кварт.	их жилая площадь
1	Однокомнатные						
2	Двухкомнатные						
3	Трехкомнатные	14	1174,3				
4	Четырехкомнатные	12	1140,7				
5	Пятикомнатные						
6	Шестикомнатные	1	156,2				
7	Семикомнатные	2	336,5				
	Всего	29	2807,7				

Б. Нежилые помещения: полезная площадь 4096,4 кв.м.

№ по порядку	Классификация помещений	Основная		Вспомогательная		Текущие изменения			
		общая	арендуемая	общая	арендуемая	Основная		Вспомогательная	
1	Жилые (нежилой фонд)								
2	Торговое	1088,8		277,3					
3	Производственное								
4	Складское	51,5		3,2					
5	Бытовое обслуживание								
6	Гараж	2188,9		200,4					
7	Канторское	214,5		71,8					
8	Общественного питания								
9	Школьное								
10	Учебно-научное								
11	Лечебно-санитарное								
12	Культурно-просветительское								
13	Театры и др. зрелищные предприятия								
14	Творческие мастерские								
15	Прочее								
	Итого	3543,7		552,7					

В том числе площадь, используемая жилищной конторой для собственных нужд в кв.м.

№ по порядку	Использование помещений	Основная	Вспомогательная	Текущие изменения			
				основная	основная	вспомогательная	вспомогательная
1	2	3	4	5	6	7	8
	Учрежденческая						
	а) жилая контора						
	б) комнаты детские, дружин и др.						
	Культурно-просветительская						
	а) кр. уголки, клубы, библиотеки						
	Прочая						
	а) мастерские						
	б) склады жилищных контор						
	в) теплоузел						
	г) котельная						
	в том числе на газе						
	на твердом топливе						
	Итого						

II. Благоустройство полезной площади (кв.м.)

Дата записи	Площадь (кв.м)	Благоустройство	
Литер А	4845,0	Ванны с горячим водоснабжением	индивидуальные
03.02.2012	6546,4	Вентиляция	естественная
	2389,3	Вентиляция	приточная-вытяжная с механическим побуждением
	6542,3	Водопровод	центральный
	6542,3	Горячее водоснабжение	от газовой котельной
	6542,3	Канализация	центральная
	4845,0	Лифт	Грузопассажирские
	6542,3	Отопление центральное	от газовой котельной
	6542,3	Радио	скрытая проводка
	2389,3	Сигнализация	пожарная
	6542,3	Телевидение	общая антенна
	6542,3	Телефон	скрытая проводка
	4845,0	Электрошпиль	есть
	2389,3	Электроснабжение	открытая проводка в мет. трубках
	6542,3	Электроснабжение	скрытая проводка

III. Исчисление площадей и объемов по наружному обмеру

Ли-тер	Дата записи	Наименование	Площадь (кв.м.)	Высо-та (м.)	Объем (куб.м.)
А	04.08.2006	Основное строение (застройка)	1204,00		
А	04.08.2006	Основное строение (подвал-гараж)	(224,70)	4,60	1034
А	04.08.2006	Основное строение (подвал-гараж)	(34,10)	2,29	78
А	04.08.2006	Основное строение (подвал-гараж)	(1924,80)	3,35	6448
А	04.08.2006	Основное строение (подвал-гараж)	(22,30)	3,51	78
А	04.08.2006	Основное строение (подвал-гараж)	(23,70)	4,12	98
А	04.08.2006	Основное строение (подвал-гараж)	(103,90)	3,74	389
А	04.08.2006	Основное строение (подвал-въезд в гараж)	(19,30)	3,30	64
А	04.08.2006	Основное строение (подвал-въезд в гараж)	(16,10)	3,56	57
А	04.08.2006	Основное строение (подвал-въезд в гараж)	(42,70)	6,82	291
А	04.08.2006	Основное строение (подвал-въезд в гараж)	(87,90)	4,75	418
А	04.08.2006	Основное строение (подвал)	(248,60)	3,28	815
А	04.08.2006	Основное строение (подвал)	(47,90)	3,51	168
А	04.08.2006	Основное строение (подвал)	(65,70)	3,86	254
А	04.08.2006	Основное строение (подвал)	(65,80)	4,22	278
А	04.08.2006	Основное строение (подвал)	(3,10)	3,77	12
А	04.08.2006	Основное строение (подвал)	(161,40)	3,31	534
А	04.08.2006	Основное строение (встроенное нежилое-подвал)	(118,90)	3,28	390
А	04.08.2006	Основное строение (встроенное нежилое-подвал)	(226,80)	2,98	676
А	04.08.2006	Основное строение (встроенное нежилое-подвал)	(128,20)	3,21	412
А	04.08.2006	Основное строение (1этаж-встроенное нежилое)	(291,80)	4,20	1226
А	04.08.2006	Основное строение (1этаж-встроенное нежилое)	(334,40)	4,20	1404
А	04.08.2006	Основное строение (1этаж-встроенное нежилое)	(292,90)	3,58	1049
А	04.08.2006	Основное строение (1этаж-МОП)	(79,20)	3,96	314
А	04.08.2006	Основное строение (1этаж-МОП)	(93,40)	4,20	392
А	04.08.2006	Основное строение (1этаж-МОП)	(78,70)	3,58	282
А	04.08.2006	Основное строение (вентшахты гаража)	3,00	3,32	10
А	04.08.2006	Основное строение (вентшахты гаража)	6,00	2,91	17
А	04.08.2006	Основное строение (въезд в гараж)	120,20		
А	04.08.2006	Основное строение (2этаж-встроенное нежилое)	(555,00)	3,33	1848
А	04.08.2006	Основное строение (2этаж)	(640,60)	3,33	2133
А	04.08.2006	Основное строение (3этаж)	(1195,60)	3,30	3945
А	04.08.2006	Основное строение (4этаж)	(1195,60)	3,33	3981
А	04.08.2006	Основное строение (5этаж)	(1195,60)	3,31	3957
А	04.08.2006	Основное строение (6этаж)	(1195,60)	3,33	3981
А	04.08.2006	Основное строение (мансардный этаж)	(873,60)	3,60	3145
А	04.08.2006	Основное строение (7этаж)	(106,90)	2,50	267
А	04.08.2006	Основное строение (7этаж)	(215,10)	3,46	744
А	04.08.2006	Основное строение (выход на кровлю)	(35,10)	3,68	129
А	04.08.2006	Основное строение (кровля-венткамеры)	(8,20)	3,68	30
А	04.08.2006	Основное строение (кровля-венткамеры)	(66,30)	2,89	192
А	04.08.2006	Основное строение (выход на кровлю)	(37,10)	2,89	107
А	04.08.2006	Основное строение (выход на кровлю)	(22,90)	3,15	72
А	04.08.2006	Основное строение (выход на кровлю)	(27,80)	3,11	86
А	04.08.2006	Основное строение (кровля-венткамеры)	(17,60)	3,11	55

A	04.08.2006	Основное строение (вентшахты)	1,70	2,89	5
A	04.08.2006	Основное строение (вентшахты)	22,50	0,85	19
A	04.08.2006	Основное строение (декоративный элемент)	(6,40)		
A1	06.12.2007	Основной пристрой (подвал)	(3,20)	3,33	11
A2	06.12.2007	Основной пристрой (подвал)	(2,90)	3,16	9
a	04.08.2006	Вход в подвал	(9,50)		
a1	04.08.2006	Приямок	(5,40)		
a2	06.12.2007	Вход в подвал	(10,90)		
a3	04.08.2006	Приямок	(2,20)		
a4	04.08.2006	Приямок	(2,30)		
a5	06.12.2007	Вход в подвал	(10,50)		
a6	04.08.2006	Приямок	(5,60)		
a7	04.08.2006	Вход в подвал	(15,50)		
a8	04.08.2006	Крыльцо	(4,60)		
a9	04.08.2006	Навес (стойки)	0,20		
a9	04.08.2006	Навес	(5,10)		
a10	04.08.2006	Крыльцо	(7,00)		
a11	04.08.2006	Крыльцо	(63,20)		
a12	04.08.2006	Крыльцо	(8,90)		
a13	04.08.2006	Крыльцо	(4,50)		
a14	04.08.2006	Навес (стойки)	0,20		
a14	04.08.2006	Навес	(5,40)		
a15	04.08.2006	Крыльцо	(14,60)		
a16	04.08.2006	Навес (стойки)	0,20		
a16	04.08.2006	Навес	(15,40)		
a17	04.08.2006	Крыльцо	(21,80)		
a18	04.08.2006	Навес (стойки)	0,70		
a18	04.08.2006	Навес	(33,80)		
a19	04.08.2006	Крыльцо	(9,90)		
a20	04.08.2006	Навес (стойки)	0,20		
a20	04.08.2006	Навес	(11,90)		
a21	04.08.2006	Балкон (2 этаж)	(7,80)		
a22	04.08.2006	Балкон (2 этаж)	(4,00)		
a23	04.08.2006	Балкон (2 этаж)	(4,60)		
a24	04.08.2006	Балкон (2 этаж)	(6,00)		
a25	04.08.2006	Балкон (2 этаж)	(4,70)		
a26	04.08.2006	Балкон (2 этаж)	(4,00)		
a27	04.08.2006	Балкон (2 этаж)	(7,80)		
a28	04.08.2006	Балкон (2 этаж)	(7,50)		
a29	04.08.2006	Балкон (2 этаж)	(7,50)		
a30	04.08.2006	Балкон (3 этаж)	(7,80)		
a31	04.08.2006	Балкон (3 этаж)	(4,00)		
a32	04.08.2006	Балкон (3 этаж)	(4,60)		
a33	04.08.2006	Балкон (3 этаж)	(6,00)		
a34	04.08.2006	Балкон (3 этаж)	(4,70)		
a35	04.08.2006	Балкон (3 этаж)	(4,00)		
a36	04.08.2006	Балкон (3 этаж)	(7,80)		
a37	04.08.2006	Балкон (3 этаж)	(7,50)		
a38	04.08.2006	Балкон (3 этаж)	(7,50)		
a39	04.08.2006	Балкон (4 этаж)	(7,80)		
a40	04.08.2006	Балкон (4 этаж)	(4,00)		
a41	04.08.2006	Балкон (4 этаж)	(4,60)		
a42	04.08.2006	Балкон (4 этаж)	(6,00)		
a43	04.08.2006	Балкон (4 этаж)	(4,70)		
a44	04.08.2006	Балкон (4 этаж)	(4,00)		
a45	04.08.2006	Балкон (4 этаж)	(7,80)		
a46	04.08.2006	Балкон (4 этаж)	(7,50)		
a47	04.08.2006	Балкон (4 этаж)	(7,50)		
a48	04.08.2006	Балкон (5 этаж)	(7,80)		
a49	04.08.2006	Балкон (5 этаж)	(4,00)		
a50	04.08.2006	Балкон (5 этаж)	(4,60)		
a51	04.08.2006	Балкон (5 этаж)	(6,00)		
a52	04.08.2006	Балкон (5 этаж)	(4,70)		
a53	04.08.2006	Балкон (5 этаж)	(4,00)		
a54	04.08.2006	Балкон (5 этаж)	(7,80)		
a55	04.08.2006	Балкон (5 этаж)	(7,50)		
a56	04.08.2006	Балкон (5 этаж)	(7,50)		
a57	04.08.2006	Балкон (6 этаж)	(7,80)		
a58	04.08.2006	Балкон (6 этаж)	(4,00)		

a59	04.08.2006	Балкон (6 этаж)	(4,60)		
a60	04.08.2006	Балкон (6 этаж)	(6,00)		
a61	04.08.2006	Балкон (6 этаж)	(4,70)		
a62	04.08.2006	Балкон (6 этаж)	(4,00)		
a63	04.08.2006	Балкон (6 этаж)	(7,80)		
a64	04.08.2006	Балкон (6 этаж)	(7,50)		
a65	04.08.2006	Балкон (6 этаж)	(7,50)		
a66	04.08.2006	Балкон (7 этаж)	(5,40)		
a67	04.08.2006	Балкон (7 этаж)	(4,20)		
a68	04.08.2006	Балкон (7 этаж)	(5,40)		
a69	04.08.2006	Балкон (7 этаж)	(5,40)		
a70	04.08.2006	Балкон (7 этаж)	(6,00)		
a71	04.08.2006	Балкон (7 этаж)	(5,40)		
a72	04.08.2006	Балкон (7 этаж)	(5,40)		
a73	04.08.2006	Балкон (7 этаж)	(4,20)		
a74	04.08.2006	Балкон (7 этаж)	(5,40)		
a75	04.08.2006	Балкон (7 этаж)	(7,50)		
a76	04.08.2006	Балкон (7 этаж)	(7,50)		
		Площадь застройки:	1537,20		
		Площадь поэтажная:	12736,70		
		Объем строительный:			41904
		Объем отапливаемый:			32621
A	04.08.2006	В т.ч. встроенное нежилое(подвал-гараж)	224,70	4,60	1034
A	04.08.2006	В т.ч. встроенное нежилое(подвал-гараж)	34,10	2,29	78
A	04.08.2006	В т.ч. встроенное нежилое(подвал-гараж)	1924,80	3,35	6448
A	04.08.2006	В т.ч. встроенное нежилое(подвал-гараж)	22,30	3,51	78
A	04.08.2006	В т.ч. встроенное нежилое(подвал-гараж)	23,70	4,12	98
A	04.08.2006	В т.ч. встроенное нежилое(подвал-гараж)	103,90	3,74	389
A	04.08.2006	В т.ч. встроенное нежилое(подвал-въезд в гараж)	19,30	3,30	64
A	04.08.2006	В т.ч. встроенное нежилое(подвал-въезд в гараж)	16,10	3,56	57
A	04.08.2006	В т.ч. встроенное нежилое(подвал-въезд в гараж)	42,70	6,82	291
A	04.08.2006	В т.ч. встроенное нежилое(подвал-въезд в гараж)	87,90	4,75	418
A	04.08.2006	в т.ч. встроенное нежилое(подвал)	118,90	3,28	390
A	04.08.2006	в т.ч. встроенное нежилое(подвал)	226,80	2,98	676
A	04.08.2006	в т.ч. встроенное нежилое(подвал)	128,20	3,21	412
A	04.08.2006	в т.ч. встроенное нежилое(1этаж)	291,80	4,20	1226
A	04.08.2006	в т.ч. встроенное нежилое(1этаж)	334,40	4,20	1404
A	04.08.2006	в т.ч. встроенное нежилое(1этаж)	292,90	3,58	1049
A	04.08.2006	в т.ч. встроенное нежилое (вентшахты гаража)	3,00	3,32	10
A	04.08.2006	в т.ч. встроенное нежилое (вентшахты гаража)	6,00	2,91	17
A	04.08.2006	В т.ч. встроенное нежилое (2этаж)	555,00	3,33	1848

IV. Описание конструктивных элементов здания и определение износа

Литера А-Основное
Группа капитальности I

Год постройки 2006
Вид внутренней отделки

Число этажей 7
Сборник

№ п.п.	Наименование конструктивных элементов	Описание конструктивных элементов (материал, конструкция, отделка и прочее)	Техническое состояние (осадки, трещины, гниль и т.п.)	Удельный вес по таблице	Поправка к удельному весу в %	Удельный вес констр. элемента с поправками	Износ (%)	Приведен. % износа на удельный вес
1	2	3	4	5	6	7	8	9
1	Фундамент	Монолитная железобетонная плита	хорошее				0	
2	Стены и перегородки						0	
	Стены наружные	1эт. t=57-60см (газозолобетонные блоки t=30см с утепл. мин. плиты t=12,15 см и кирп. t=12-14см); 2-манс.эт. t=42-45см (газозолобетонные блоки t=30см с утеплителем из мин. плиты t=12,15см)	хорошее					
	Стены внутренние	Монол. ж/б t=16,20 см						
	Колонны	Монолитные ж/б						
	Перегородки	Газозолобетонные t=10 см	хорошее					
3	Стены							
4	Перекрытия						0	
	Перекрытие чердачное	Монолитное ж/б	хорошее					
	Перекрытие междуэтажное	Монолитное ж/б	хорошее					
	Перекрытие надподвальное	Монолитное ж/б	хорошее					
5	Крыша	Мягкая рулонная кровля	хорошее				0	
6	Полы	В квартирах, в санузлах - цементная стяжка, ; в МОП - керам. плитка	хорошее				0	
7	Проемы						0	
	Проемы оконные	В пласт. переплетах с тройным остекл., створные, на 7 этаже-мансардные в дерев. перепл. с с тройным остекл., створные	хорошее					
	Проемы дверные	Наруж. в кв-ры-метал. двери-сейф; в МОП- пласт.с остекл.	хорошее					
8	Отделочные работы						0	
	Наружная отделка - стены	Окраска фасадной краской по штукатурке	хорошее					
	Наружная отделка - цоколь	Гранитные плиты	хорошее					
	Внутренняя отделка - стены	Оштукатурено	хорошее					
	Внутренняя отделка - потолки	Без отделки	хорошее					
9	Сантехнические и электрические устройства						0	
	Горячее водоснабжение с ваннами							
	Отопление центральное	От газовой котельной(расположенной по ул.Белинского, д.41)	хорошее					
	Водопровод	Центральный	хорошее					
	Электроосвещение	Скрытая проводка	хорошее					
	Радио	Скрытая проводка	хорошее					
	Телефон	Скрытая проводка	хорошее					
	Телевидение	Общая антенна	хорошее					
	Ванны с горячим водоснабжением	Индивидуальные	хорошее					
	Электроплиты	Есть						

	Горячее водоснабжение	От газовой котельной(расположенной по ул.Белинского, д.41)	хорошее					
	Вентиляция	Естественная	хорошее					
	Лифт	Грузопассажирские	хорошее					
	Канализация	Центральная	хорошее					
10	Прочие работы						0	
	Крыльца	Монол. ж/бетонные с отделкой гранит.плитами	хорошее					
	Навесы	Ж/б плиты, на кирп.стойках						
	Балконы	Кирпичное ограждение	хорошее					
	Лестницы	Монол. ж/б марши и площадки с метал. ограждением	хорошее					
			ИТОГО	100	x		x	

% износа, приведенный к 100 по формуле: $\frac{\text{Процент износа (гр.9)} \times 100}{\text{Удельный вес (гр.7)}} = 0\%$ на "4" августа 2006 г.

IV. Описание конструктивных элементов здания и определение износа

Литера А-Основное (подвал) Год постройки Число этажей
 Группа капитальности Вид внутренней отделки Сборник

№ п.п.	Наименование конструктивных элементов	Описание конструктивных элементов (материал, конструкция, отделка и прочее)	Техническое состояние (осадки, трещины, гниль и т.п.)	Удельный вес по таблице	Поправка к удельному весу в %	Удельный вес констр. элемента с поправками	Износ (%)	Приведен. % износа на удельный вес
1	Фундамент							
2	Стены и перегородки						0	
	Стены наружные	Наружные: t=55-60см (газозолобетонные блоки t=30см с утепл. мин. плиты t=12,15 см и кирп. t=12-14см), в гараже монол. ж/б t=35-40см	хорошее					
	Стены внутренние	Монолитные ж/б t=20-22см	хорошее					
	Колонны	Монолитные ж/б						
	Перегородки	Кирп. t=12-15см, кирп. с утепл. t=25см	хорошее					
3	Перекрытия						0	
	Перекрытие надподвальное	Монолитное ж/б	хорошее					
4	Полы	Цем. стяжка, в гараже-асфальтобетон	хорошее				0	
5	Проемы						0	
	Проемы оконные	В пласт. переплетах с тройным остекл. створные, въезд в гараж-в пласт. переплетах с двойным остекл. глухие	хорошее					
	Проемы дверные	Металлические	хорошее					
	Наружная отделка - цоколь	Гранитные плиты	хорошее					
	Внутренняя отделка - стены	Водоэм. окраска, в гараже- без отделки	хорошее					
	Внутренняя отделка - потолки	Водоэм. окраска, в гараже- без отделки	хорошее					
6	Сантехнические и электрические устройства						0	
	Отопление центральное	От газовой котельной (расположенной по ул. Белинского, д.41)	хорошее					
	Электроосвещение	Откр. проводка в мет. трубках	хорошее					
	Вентиляция	Естественная, в гараже- приточно-вытяжная с мех. побуждение	хорошее					
7	Прочие работы						0	
	Вход в подвал	Монол. ж/бетонные с отделкой гранит. плитами и штукатур.	хорошее					
	Прямки	Монол. ж/бетонные с отделкой гранит. плитами	хорошее					
			ИТОГО	100	x		x	

% износа, приведенный к 100 по формуле: $\frac{\text{Процент износа (гр.9)} \times 100}{\text{Удельный вес (гр.7)}} = 0\%$ на "4" августа 2006 г.

V. Описание конструктивных элементов основных пристроек и определение износа

Литера А1-Основной
пристрой
Группа капитальности

Год постройки 2007
Вид внутренней отделки

Число этажей 1
Сборник

№ п.п.	Наименование конструктивных элементов	Описание конструктивных элементов (материал, конструкция, отделка и прочее)	Техническое состояние (осадки, трещины, гниль и т.п.)	Удельный вес по таблице	Поправка к удельному весу в %	Удельный вес констр. элемента с поправками	Износ (%)	Приведен. % износа на удельный вес
1	2	3	4	5	6	7	8	9
1	Фундамент	Монолитная железобетонная плита	хорошее				0	
2	Стены и перегородки						0	
	Стены наружные	Газозолобетонные блоки t=30см	хорошее					
3	Перекрытия						0	
	Перекрытие чердачное	Ж/б плита	хорошее					
4	Крыша	Мягкая рулонная кровля	хорошее				0	
5	Полы	Цем. стяжка	хорошее				0	
6	Проемы						0	
	Проемы дверные	Металлическая	хорошее					
7	Отделочные работы						0	
	Внутренняя отделка - стены	Оштукатуренно	хорошее					
	Внутренняя отделка - потолки	Подвесной	хорошее					
8	Сантехнические и электрические устройства						0	
	Вентиляция	Естественная	хорошее					
			ИТОГО	100	x		x	

% износа, приведенный к 100 по формуле: $\frac{\text{Процент износа (гр.9)} \times 100}{\text{Удельный вес (гр.7)}} = 0\%$ на "6" декабря 2007 г.

V. Описание конструктивных элементов основных пристроек и определение износа

Литера **A2-Основной пристрой**
Группа капитальности

Год постройки **2007**
Вид внутренней отделки

Число этажей **1**
Сборник

№ п.п.	Наименование конструктивных элементов	Описание конструктивных элементов (материал, конструкция, отделка и прочее)	Техническое состояние (осадки, трещины, гниль и т.п.)	Удельный вес по таблице	Поправка к удельному весу в %	Удельный вес констр. элемента с поправками	Износ (%)	Приведен. % износа на удельный вес
1	2	3	4	5	6	7	8	9
1	Фундамент	Монолитная железобетонная плита	хорошее				0	
2	Стены и перегородки						0	
	Стены наружные	Газозолобетонные блоки t=30см	хорошее					
3	Перекрытия						0	
	Перекрытие чердачное	Ж/б плита	хорошее					
4	Крыша	Мягкая рулонная кровля	хорошее				0	
5	Полы	Цем. стяжка	хорошее				0	
6	Проемы						0	
	Проемы дверные	Металлическая	хорошее					
7	Отделочные работы						0	
	Внутренняя отделка - стены	Оштукатуренно	хорошее					
	Внутренняя отделка - потолки	Подвесной	хорошее					
8	Сантехнические и электрические устройства						0	
	Вентиляция	Естественная	хорошее					
			ИТОГО	100	x		x	

% износа, приведенный к 100 по формуле: $\frac{\text{Процент износа (гр.9)} \times 100}{\text{Удельный вес (гр.7)}} = 0\%$ на "6" декабря 2007 г.

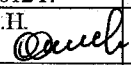
VI. Техническое описание холодных пристроек и тамбуров

Литер	Число этажей	Сборник	Таблица	
Наименование конструктивных элементов	Описание конструктивных элементов (материал, конструкция, отделка и прочее)	Удельный вес по таблице	Поправка к удельн. весу	Удельный вес с поправк.
1	2	3	4	5

VII. Исчисление восстановительной и действительной стоимости основной части строения и пристроек

Литер по плану	Наименование строения и пристроек	№ сборки	№ таблицы	Стоимость по таблице	Удельный вес строения	Поправки к стоимости в коэффициентах		Объем (куб.м), Площадь (кв.м)	Восстановительная стоимость в руб.	% износа	Действительная стоимость в руб.
1	2	3	4	5	6	7	8	9	10	11	12

Текущие изменения внесены

Работу выполнил	"3" февраля 2012 г.	" "	200 г.	" "	200 г.	" "	200 г.
Инвентаризатор	Отставнова О.Н. (камерально) 						
Бригадир							