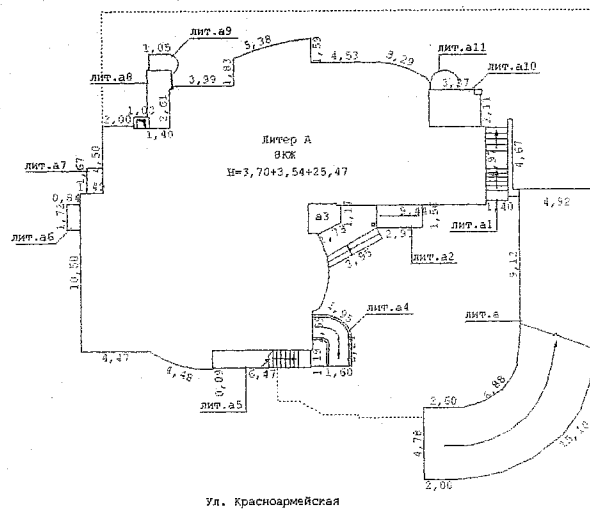


Ситуационный план расположения здания
Масштаб 1 : 500



Литер по плану	Наименование ограждений и сооружений	Материал и конструкция	Размер (м)		Площадь (кв.м) Объём (куб.м)	Кол-во единиц измерения	Измеритель	№ сборника № таблицы	Стоимость по таблице	Коэффициенты	Восстановительная стоимость в руб.	% износа	Действительная стоимость в руб.
			Длина	Ширина, высота									
1	2	3	4	5	6	7	8	9	10	11	12	13	14

VI. Общая стоимость строений и сооружений на участке (руб.)

Дата записи	В ценах какого года	Основные строения		Служебные строения и сооружения		Всего	
		Восстановительная	Действительная	Восстановительная	Действительная	Восстановительная	Действительная

Текущие изменения внесены

Работу выполнил	"17" июня 2010 г.	"03" сентября 2010 г.	200 г.	" "	200 г.
Инвентаризатор	Кожевникова О.А.	Кожевникова О.А.			
Бригадир					

Технический паспорт

Квартал №
 Инвентарный № 40799
 На жилой дом № 43 литер А

По улице (переулку) Красноармейская
 (фонд)

Общие сведения

Владелец
 Серия, тип проекта АКБ.126-01 (Индивидуальный)
 Год постройки 2010 Переоборудовано(надстроено) в
 Год последнего капитального ремонта
 Число этажей 8
 Кроме того имеется: подвал, цокольный, чердак
 Число лестниц 1 Их уборочная площадь (кв.м.) 128,9
 Уборочная площадь общих коридоров и мест общего пользования (кв.м.) 602,8
 Средняя внутренняя высота помещений (м.) 2,80
 Объем строительный (куб.м.) 12150
 Объем отапливаемый (куб.м.) 8213

Общая полезная площадь дома (кв.м.) 2159,3
 Из них:
 Жилые помещения: полезная площадь (кв.м.) 1369,5
 В том числе жилой площади (кв.м.) 812,8
 Средняя жилая площадь квартиры (кв.м.) 67,7
 На 03.09.2010 квартиры 4, 12 не готовы к обмеру. Площади указаны по проекту.

Распределение жилой площади

№ по порядку	Жилая площадь находится	Количество		Жилая площадь	Текущие изменения					
		жилых квартир	жилых комнат		Количество		Жилая площадь	Количество		Жилая площадь
					жилых квартир	жилых комнат		жилых квартир	жилых комнат	
1	2	3	4	5	6	7	8	9	10	11
1	В квартирах	12	41	812,8						
2	В помещениях коридорн. системы									
3	В общежитиях									
4	Служебная жилая площадь									
5	Маневровая жилая площадь									

Из общего числа жилой площади находится

6	а) в мансардах									
	б) в подвалах									
	в) в цокольных этажах									
	г) в бараках									

Распределение квартир по числу комнат (без общежитий и коридорной системы)

№ п.п.	Квартиры	Число кварт.	Их жилая площадь	Текущие изменения			
				число кварт.	их жилая площадь	число кварт.	их жилая площадь
1	Однокомнатные						
2	Двухкомнатные	1	49,0				
3	Трехкомнатные	5	271,8				
4	Четырехкомнатные	6	492,0				
5	Пятикомнатные						
6	Шестикомнатные						
7	Семякомнатные						
	Всего	12	812,8				

Б. Нежилые помещения: полезная площадь 789,8 кв.м.

№ по порядку	Классификация помещений	Основная		Вспомогательная		Текущие изменения			
		общая	арендуемая	общая	арендуемая	Основная		Вспомогательная	
1	Жилое (нежилой фонд)								
2	Торговое								
3	Производственное								
4	Складское								
5	Бытовое обслуживание								
6	Гараж	336,4		288,4					
7	Канторское								
8	Общественного питания								
9	Школьное								
10	Учебно-научное								
11	Лечебно-санитарное								
12	Культурно-просветительское								
13	Театры и др. зрелищные предприятия								
14	Творческие мастерские								
15	Прочее								
16	Творческая мастерская	133,2		31,8					
	Итого	469,6		320,2					

В том числе площадь, используемая жилищной конторой для собственных нужд в кв. м.

№ по порядку	Использование помещений	Основная	Вспомогательная	Текущие изменения			
				основная	основная	вспомогательная	вспомогательная
1	2	3	4	5	6	7	8
	Учрежденческая						
	а) жилая контора						
	б) комнаты детские, дружин и др.						
	Культурно-просветительская						
	а) кр. уголки, клубы, библиотеки						
	Прочая						
	а) мастерские						
	б) склады жилищных контор						
	в) теплоузел						
	г) котельная						
	в том числе на газе						
	на твердом топливе						
	Итого						

II. Благоустройство полезной площади (кв.м.)

Дата записи	Площадь (кв.м)	Благоустройство	
Литер А	1369,5	Ванны с горячим водоснабжением	индивидуальные
03.09.2010	1534,5	Вентиляция	естественная
	624,8	Вентиляция	приточно-вытяжная с механическим побуждением
	1534,5	Водопровод	центральный
	1534,5	Горячее водоснабжение	центральный
	1534,5	Канализация	центральная
	1994,3	Лифт	Грузопассажирский
	1369,5	Мусоропровод	Асбоцементные трубы
	1534,5	Отопление	центральный
	1369,5	Плиты	Электрические
	1369,5	Телевидение	общая антенна
	1534,5	Телефон	скрытая проводка
	624,8	Электроснабжение	открытая проводка в металлических трубах
	1534,5	Электроснабжение	скрытая проводка

III. Исчисление площадей и объемов по наружному обмеру

Литер	Дата записи	Наименование	Площадь (кв.м)	Высота (м)	Объем (куб.м)
A	17.06.2010	Основное (застройка)	764,80		
A	17.06.2010	Основное (подвал)	(51,30)	3,33	171
A	17.06.2010	Основное (подвал)(гараж)	(252,40)	3,70	934
A	17.06.2010	Основное (подвал)(гараж)	(355,90)	3,85	1370
A	17.06.2010	Основное (подвал)(гараж)	(61,00)	4,24	259
A	17.06.2010	Основное (подвал)	(24,50)	4,24	104
A	17.06.2010	Основное (подвал)	(19,70)	3,70	73
A	23.09.2010	Основное (цокольный этаж)(встроенное нежилое)	(180,50)	3,54	639
A	17.06.2010	Основное (цокольный этаж)	(74,70)	3,00	224
A	17.06.2010	Основное (цокольный этаж)	(102,30)	3,54	362
A	17.06.2010	Основное (цокольный этаж)(стойки)	(1,00)	3,54	4
A	17.06.2010	Основное (1 этаж)	(350,30)	3,00	1051
A	17.06.2010	Основное (2 этаж)	(358,20)	3,00	1075
A	17.06.2010	Основное (3 этаж)	(358,20)	3,02	1082
A	17.06.2010	Основное (4 этаж)	(358,20)	3,00	1075
A	17.06.2010	Основное (5 этаж)	(358,20)	3,01	1078
A	17.06.2010	Основное (6 этаж)	(319,70)	3,20	1023
A	17.06.2010	Основное (6 этаж)	(38,50)	3,94	152
A	17.06.2010	Основное (7 этаж, чердак)	(212,60)	2,78	591
A	17.06.2010	Основное (7 этаж, чердак)	(95,40)	2,94	280
A	17.06.2010	Основное (7 этаж, чердак)(помещения общего пользования)	(42,90)	3,87	166
A	17.06.2010	Основное (7 этаж, чердак)(машинное отделение)	(32,60)	3,13	102
A	17.06.2010	Основное (8 этаж)(лестничная клетка)	(23,50)	3,37	79
A	17.06.2010	Основное (8 этаж)(встроенное нежилое)	(61,40)	3,37	207
A	17.06.2010	Основное (кровля)(вентшахты)	4,10	2,25	9
a	17.06.2010	Въезд в гараж	(112,30)		
a1	17.06.2010	Лестница	(8,80)		
a2	17.06.2010	Крыльцо	(14,90)		
a3	17.06.2010	Холодный пристрой	(3,70)	3,00	11
a4	17.06.2010	Пандус	(8,20)		
a5	17.06.2010	Вход в подвал (подземная часть)	(6,00)		
a5	17.06.2010	Вход в подвал (надземная часть)	(7,70)		
a6	17.06.2010	Площадка	(1,60)		
a7	17.06.2010	Площадка	(1,90)		
a8	17.06.2010	Лестница (выход на участок)(1 этаж)	(5,90)		
a9	17.06.2010	Площадка	(2,00)		
a10	17.06.2010	Лестница (выход на участок)(1 этаж)	(8,10)		
a11	17.06.2010	Площадка	(2,00)		
a12	17.06.2010	Балкон (1 этаж)	(3,50)		
a13	17.06.2010	Навес	(40,60)		
a14	17.06.2010	Балкон (1 этаж)	(6,10)		
a15	17.06.2010	Балкон (1 этаж)	(3,40)		
a16	17.06.2010	Балкон (2 этаж)	(3,50)		
a17	17.06.2010	Балкон (2 этаж)	(6,10)		
a18	17.06.2010	Балкон (2 этаж)	(3,10)		
a19	17.06.2010	Балкон (2 этаж)	(3,20)		

a20	17.06.2010	Балкон (3 этаж)	(3,50)		
a21	17.06.2010	Балкон (3 этаж)	(6,10)		
a22	17.06.2010	Балкон (3 этаж)	(3,10)		
a23	17.06.2010	Балкон (3 этаж)	(3,20)		
a24	17.06.2010	Балкон (4 этаж)	(3,50)		
a25	17.06.2010	Балкон (4 этаж)	(6,10)		
a26	17.06.2010	Балкон (4 этаж)	(3,10)		
a27	17.06.2010	Балкон (4 этаж)	(3,20)		
a28	17.06.2010	Балкон (5 этаж)	(3,50)		
a29	17.06.2010	Балкон (5 этаж)	(6,10)		
a30	17.06.2010	Балкон (5 этаж)	(3,10)		
a31	17.06.2010	Балкон (5 этаж)	(3,20)		
a32	17.06.2010	Балкон (6 этаж)	(3,50)		
a33	17.06.2010	Балкон (6 этаж)	(6,10)		
a34	17.06.2010	Балкон (6 этаж)	(3,10)		
a35	17.06.2010	Балкон (6 этаж)	(3,20)		
a36	17.06.2010	Холодный тамбур (8 этаж)	(8,60)	3,37	29
a37	17.06.2010	Терраса	(80,60)		
		Площадь застройки:	886,60		
		Площадь поэтажная:	4138,40		
		Объем строительный:			12150
		Объем отапливаемый:			8213
A	17.06.2010	В т.ч. встроенное нежилое (гараж)(подвал)	355,90	3,85	1370
A	17.06.2010	В т.ч. встроенное нежилое (гараж)(подвал)	252,40	3,70	934
A	17.06.2010	В т.ч. встроенное нежилое (гараж)(подвал)	61,00	4,24	259
A	23.09.2010	В т.ч. встроенное нежилое (цокольный этаж)	180,50	3,54	639
A	17.06.2010	В т.ч. встроенное нежилое (8 этаж)	61,40	3,37	207

IV. Описание конструктивных элементов здания и определение износа

Литера А-Основное
Группа капитальности I

Год постройки 2010
Вид внутренней отделки повышенная

Число этажей 8
Сборник

№ п.п.	Наименование конструктивных элементов	Описание конструктивных элементов (материал, конструкция, отделка и прочее)	Техническое состояние (осадки, трещины, гниль и т.п.)	Удельный вес по таблице	Поправка к удельному весу в %	Удельный вес констр. элемента с поправками	Износ (%)	Приведен. % износа на удельный вес
1	2	3	4	5	6	7	8	9
1	Фундамент	Монолитная железобетонная плита	хорошее				0	
2	Стены и перегородки						0	
	Стены наружные	Газозолобетонные блоки с утеплителем- t=45- 47 см	хорошее					
	Стены внутренние	Монолитные железобетонные t=20- 24см	хорошее					
	Перегородки	Газозолобетонные блоки пазогребневого типа t=10 см	хорошее					
	Колонны	Монолитные железобетонные	хорошее					
3	Перекрытия						0	
	Перекрытие чердачное	Монолитное железобетонное	хорошее					
	Перекрытие междуэтажное	Монолитное железобетонное	хорошее					
	Перекрытие надподвальное	Монолитное железобетонное	хорошее					
4	Крыша	Мягкая кровля	хорошее				0	
5	Полы	Цементная стяжка	хорошее				0	
6	Проемы						0	
	Проемы оконные	В пластиковых переплетах с тройным остеклением, створные, на лестничных клетках- витражи алюминиевые с остеклением	хорошее					
	Проемы дверные	В квартирах наружные- металлические сейф- двери, внутренние- не установлены	хорошее					
7	Отделочные работы						0	
	Наружная отделка - цоколь	Бетонные камни СКЦ	хорошее					
	Наружная отделка - стены	Фасадная краска по штукатурке	хорошее					
	Внутренняя отделка - стены	Затирка по штукатурке	хорошее					
	Внутренняя отделка - потолки	Затирка	хорошее					
8	Сантехнические и электрические устройства						0	
	Отопление	Центральное	хорошее					
	Водопровод	Центральный	хорошее					
	Электроосвещение	Скрытая проводка	хорошее					
	Телефон	Скрытая проводка	хорошее					
	Телевидение	Общая антенна	хорошее					
	Ванны с горячим водоснабжением	Индивидуальные	хорошее					
	Горячее водоснабжение	Центральное	хорошее					
	Вентиляция	Естественная	хорошее					
	Мусоропровод	Асбоцементные трубы	хорошее					
	Лифт	Грузопассажирский	хорошее					
	Канализация	Центральная	хорошее					
	Плиты	Электрические						
9	Прочие работы						0	
	Навесы	Монолитный железобетонный на металлических стойках	хорошее					

	Лоджии	Витражи алюминиевые с остеклением, створные	хорошее					
	Терраса	Ограждение- газозлобетонные блоки, отделка пола- керамогранитные плитки	хорошее					
	Лестницы	Монолитные железобетонные с металлическим ограждением	хорошее					
			ИТОГО	100	x		x	

% износа, приведенный к 100 по формуле: $\frac{\text{Процент износа (гр.9)} \times 100}{\text{Удельный вес (гр.7)}} = 0\%$ на "17" июня 2010 г.

IV. Описание конструктивных элементов здания и определение износа

Литера А-Подвал
Группа капитальности

Год постройки
Вид внутренней отделки

Число этажей
Сборник

№ п.п.	Наименование конструктивных элементов	Описание конструктивных элементов (материал, конструкция, отделка и прочее)	Техническое состояние (осадки, трещины, гниль и т.п.)	Удельный вес по таблице	Поправка к удельному весу в %	Удельный вес констр. элемента с поправками	Износ (%)	Приведен. % износа на удельный вес
1	2	3	4	5	6	7	8	9
1	Стены и перегородки						0	
	Стены наружные	Монолитные железобетонные с утепителем- t=55 см, монолитные - t=30 см	хорошее					
	Стены внутренние	Монолитные железобетонные t=20 см	хорошее					
	Перегородки	Кирпичные t=12- 14 см, пластиковая сетка	хорошее					
2	Перекрытия						0	
	Перекрытие надподвальное	Монолитное железобетонное	хорошее					
3	Полы	Цементная стяжка, асфальтобетон, в помещении электропитовой- кафельная плитка	хорошее				0	
4	Проемы						0	
	Проемы дверные	Металлические	хорошее					
5	Отделочные работы						0	
	Наружная отделка - цоколь	Бетонные камни СКЦ	хорошее					
	Внутренняя отделка - стены	Без отделки, в технических помещениях гаража- оштукатурены, окрашены	хорошее					
	Внутренняя отделка - потолки	Без отделки	хорошее					
6	Сантехнические и электрические устройства						0	
	Электроосвещение	Открытая проводка в металлических трубках	хорошее					
	Вентиляция	Приточно- вытяжная с механическим побуждением	хорошее					
7	Прочие работы						0	
	Вход в подвал	Подземная часть- монолитный железобетон, надземная часть- витраж алюминиевый с остеклением	хорошее					
	Въезд	Стены- монолитные железобетонные, кирпичные, навес- металлический профлист на металлических колоннах	хорошее					
ИТОГО				100	x		x	

% износа, приведенный к 100 по формуле: $\frac{\text{Процент износа (гр.9)} \times 100}{\text{Удельный вес (гр.7)}}$

IV. Описание конструктивных элементов здания и определение износа

Литера А-Цокольный
Группа капитальности

Год постройки
Вид внутренней отделки

Число этажей
Сборник

№ п.п.	Наименование конструктивных элементов	Описание конструктивных элементов (материал, конструкция, отделка и прочее)	Техническое состояние (осадки, трещины, гниль и т.п.)	Удельный вес по таблице	Поправка к удельному весу в %	Удельный вес констр. элемента с поправками	Износ (%)	Приведен. % износа на удельный вес
1	2	3	4	5	6	7	8	9
1	Стены и перегородки						0	
	Стены наружные	Газозолобетонные блоки с утеплителем и облицовкой кирпичом- t= 57- 63 см	хорошее					
	Стены внутренние	Монолитные железобетонные t=20 см	хорошее					
	Перегородки	Кирпичные t=12- 14 см	хорошее					
	Колонны	Монолитные железобетонные	хорошее					
2	Перекрытия						0	
	Перекрытие между-этажное	Монолитное железобетонное	хорошее					
3	Полы	Цементная стяжка	хорошее				0	
4	Проемы						0	
	Проемы оконные	В пластиковых переплетах с тройным остеклением, створные, на лестничной клетке- витраж алюминиевый с остеклением	хорошее					
	Проемы дверные	Металлические	хорошее					
5	Отделочные работы						0	
	Наружная отделка - стены	Керамогранитная плитка	хорошее					
	Внутренняя отделка - стены	Без отделки, в помещениях общего пользования- пугукатурка	хорошее					
	Внутренняя отделка - потолки	Без отделки						
6	Сантехнические и электрические устройства						0	
	Отопление	Центральное	хорошее					
	Водопровод	Центральный	хорошее					
	Электроосвещение	Скрытая проводка	хорошее					
	Телефон	Скрытая проводка	хорошее					
	Горячее водоснабжение	Центральное	хорошее					
	Вентиляция	Естественная						
	Канализация	Центральная	хорошее					
7	Прочие работы						0	
	Крыльца	Монолитные железобетонные	хорошее					
	Площадки	Монолитные железобетонные	хорошее					
			ИТОГО	100	x		x	

% износа, приведенный к 100 по формуле: $\frac{\text{Процент износа (гр.9)} \times 100}{\text{Удельный вес (гр.7)}}$

IV. Описание конструктивных элементов здания и определение износа

Литера А-Чердак
Группа капитальности

Год постройки
Вид внутренней отделки

Число этажей
Сборник

№ п.п.	Наименование конструктивных элементов	Описание конструктивных элементов (материал, конструкция, отделка и прочее)	Техническое состояние (осадки, трещины, гниль и т.п.)	Удельный вес по таблице	Поправка к удельному весу в %	Удельный вес констр. элемента с поправками	Износ (%)	Приведен. % износа на удельный вес
1	2	3	4	5	6	7	8	9
1	Стены и перегородки						0	
	Стены наружные	Газозолобетонные блоки с утеплителем t=40, 45, 55 см	хорошее					
	Стены внутренние	Монолитные железобетонные t=20, 30 см	хорошее					
	Перегородки	Кирпичные t=12 см	хорошее					
2	Перекрытия						0	
	Перекрытие чердачное	Монолитное железобетонное	хорошее					
3	Крыша	Мягкая рулонная	хорошее				0	
4	Полы	Керамзит	хорошее				0	
5	Проемы						0	
	Проемы оконные	В пластиковых переплетах с тройным остеклением, створные	хорошее					
	Проемы дверные	Металлические противопожарные	хорошее					
6	Отделочные работы						0	
	Наружная отделка - стены	Фасадная краска по штукатурке	хорошее					
	Внутренняя отделка - стены	Без отделки, в машинном отделении- водоэмульсионная краска	хорошее					
	Внутренняя отделка - потолки	Без отделки, в машинном отделении- водоэмульсионная краска	хорошее					
7	Сантехнические и электрические устройства						0	
	Электроосвещение	Открытая проводка в металлических трубках	хорошее					
	Вентиляция	Естественная						
8	Прочие работы						0	
	Вентшахты	Кирпичные	хорошее					
			ИТОГО	100	x		x	

% износа, приведенный к 100 по формуле: $\frac{\text{Процент износа (гр.9)} \times 100}{\text{Удельный вес (гр.7)}}$

VI. Техническое описание холодных пристроек и тамбуров

Литер	Число этажей	Сборник	Таблица	
а3-Холодный пристрой	1			
Наименование конструктивных элементов	Описание конструктивных элементов (материал, конструкция, отделка и прочее)	Удельный вес по таблице	Поправка к удельн. весу	Удельный вес с поправк.
1	2	3	4	5
Стены наружные	Металлопластик с остеклением			
Перекрытия	Монолитное железобетонное			
Полы	Бетонный			
Проемы				
Проемы дверные	Металлопластиковая			
Электроосвещение	Скрытая проводка			
	ИТОГО	100	x	

VII. Исчисление восстановительной и действительной стоимости основной части строения и пристроек

Литер по плану	Наименование строений и пристроек	№ сборника	№ таблицы	Стоимость по таблице	Удельный вес строения	Поправки к стоимости в коэффициентах	Стоимость единицы изм. после примен. поправ. коэффициентов	Объем (куб.м), Площадь (кв.м)	Восстановительная стоимость в руб.	% износа	Действительная стоимость в руб.
1	2	3	4	5	6	7	8	9	10	11	12

Текущие изменения внесены

Работу выполнил	"17" июня 2010 г.	"03" сентября 2010 г.	" "	200 г.	" "	200 г.
Инвентаризатор	Кожевникова О.А.	Кожевникова О.А.				
Бригадир						

**Экспликация к поэтажному плану здания (итоги)
улица Красноармейская, д.43 (1- 12) литер А**

Литер	Этаж	Общая площадь	в т.ч. Жилое		в т.ч. Гараж		в т.ч. Творческая мастерская	
			Осн.	Всп.	Осн.	Всп.	Осн.	Всп.
			(кв.м.)	(кв.м.)	(кв.м.)	(кв.м.)	(кв.м.)	(кв.м.)
А	Подвал	611,7			336,4	275,3		
А	Цокольный	131,6				13,1	92,3	26,2
А	1	221,5	132,2	89,3				
А	2	230,9	140,5	90,4				
А	3	229,5	134,5	95,0				
А	4	228,2	139,2	89,0				
А	5	229,6	140,0	89,6				
А	6	229,8	126,4	103,4				
А	8	46,5					40,9	5,6
Итого по литеру А		2159,3	812,8	556,7	336,4	288,4	133,2	31,8
ИТОГО:		2159,3	812,8	556,7	336,4	288,4	133,2	31,8

Дата инвентаризации	Литер	Этаж	№ по плану	Назначение частей помещения	Общая площадь		в т.ч. площадь				Высота (м.)	Самостоятельно переоб. (кв.м.)
							Гараж		Творческая мастерская			
					(кв.м.)		Осн. (кв.м.)	Всп. (кв.м.)	Осн. (кв.м.)	Всп. (кв.м.)		
Объект определен по границе приравненной к физической.												
гаражный бокс 13 (03.09.2010 - дата инвентаризации; 03.09.2010 - дата последнего выхода на объект)												
03.09.2010	А	Подвал	21	Гаражный бокс	19,4		19,4					
Итого: гаражный бокс 13					19,4		19,4					
Объект определен по границе приравненной к физической.												
гаражный бокс 14 (03.09.2010 - дата инвентаризации; 03.09.2010 - дата последнего выхода на объект)												
03.09.2010	А	Подвал	20	Гаражный бокс	19,9		19,9					
Итого: гаражный бокс 14					19,9		19,9					
Объект определен по границе приравненной к физической.												
помещение Помещения общего пользования (03.09.2010 - дата инвентаризации; 03.09.2010 - дата последнего выхода на объект)												
03.09.2010	А	Подвал	8	Дренажная насосная	16,8		16,8				3,35	
03.09.2010	А	Подвал	9	Коридор	8,5		8,5					
03.09.2010	А	Подвал	10	Лестничная клетка	11,3		11,3					
03.09.2010	А	Подвал	11	Электрощитовая	12,4		12,4				3,26	
03.09.2010	А	Подвал	12	Венткамера	10,0		10,0				4,04	
03.09.2010	А	Подвал	13	Коридор	5,0		5,0				4,05	
03.09.2010	А	Подвал	14	Тамбур- шлюз	2,2		2,2				4,04	
03.09.2010	А	Подвал	15	Лифтовой холл	4,3		4,3				4,04	
03.09.2010	А	Подвал	30	Проезд	204,8		204,8				3,30	
03.09.2010	А	Цокольный	1	Лестничная клетка	8,7		8,7					
03.09.2010	А	Цокольный	2	Тамбур	4,4		4,4					
Итого: помещение Помещения общего пользования					288,4		288,4					
Предоставлено. Разрешение на строительство № №RU66302000-103/09 от 02.04.2009. Объект определен по границе приравненной к физической (помещ. 16- 29- гаражные боксы, 30- проезд). Не установлены ворота (помещ. 30- проезд). Перегородки между гаражными боксами выполнены из пластиковой сетки.												
Итого: Гараж					624,8		336,4		288,4			
Творческая мастерская (Творческая мастерская №1)												
Нежилое помещение 60.60 (23.09.2010 - дата инвентаризации; 23.09.2010 - дата последнего выхода на объект)												
23.09.2010	А	Цокольный	10	Творческая мастерская	48,4			48,4				
23.09.2010	А	Цокольный	11	Тамбур	4,8						4,8	
23.09.2010	А	Цокольный	12	Тамбур	2,5						2,5	
23.09.2010	А	Цокольный	13	Туалет	1,7						1,7	
23.09.2010	А	Цокольный	14	Сан. узел	3,2						3,2	
Итого: Нежилое помещение 60.60					60,6			48,4			12,2	
Предоставлено. Разрешение на строительство № RU66302000-1230/10 от 21.09.2010.												
Итого: Творческая мастерская (Творческая мастерская №1)					60,6			48,4			12,2	
Творческая мастерская (Творческая мастерская №2)												
Нежилое помещение 57.90 (23.09.2010 - дата инвентаризации; 23.09.2010 - дата последнего выхода на объект)												
23.09.2010	А	Цокольный	15	Творческая мастерская	43,9			43,9				
23.09.2010	А	Цокольный	16	Тамбур	4,1						4,1	
23.09.2010	А	Цокольный	17	Помещение уборочного инвентаря	5,6						5,6	
23.09.2010	А	Цокольный	18	Туалет	2,2						2,2	
23.09.2010	А	Цокольный	19	Умывальная	2,1						2,1	
Итого: Нежилое помещение 57.90					57,9			43,9			14,0	
Предоставлено. Разрешение на строительство № RU66302000-1230/10 от 21.09.2010.												
Итого: Творческая мастерская (Творческая мастерская №2)					57,9			43,9			14,0	
Творческая мастерская (Творческая мастерская №3)												
Нежилое помещение 46.50 (23.09.2010 - дата инвентаризации; 23.09.2010 - дата последнего выхода на объект)												

Дата инвентаризации	Литер	Этаж	№ по плану	Назначение частей помещения	Общая площадь (кв.м.)	в т.ч. площадь				Высота (м.)	Самостояльно переоб. (кв.м.)
						Гараж		Творческая мастерская			
						Осн. (кв.м.)	Всп. (кв.м.)	Осн. (кв.м.)	Всп. (кв.м.)		
23.09.2010	А	8	1	Творческая мастерская	40,9			40,9			
23.09.2010	А	8	2	Помещение уборочного инвентаря	1,9				1,9		
23.09.2010	А	8	3	Сан. узел	2,0				2,0		
23.09.2010	А	8	4	Тамбур	1,7				1,7		
Итого: Нежилое помещение 46.50					46,5			40,9	5,6		
Предоставлено. Разрешение на строительство № RU66302000-1230/10 от 21.09.2010. Помещение к обмеру не готово (помещ 806-тамбур). Площадь и номер помещения указаны согласно предоставленному проекту. Не выполнен проем в наружной стене <input type="checkbox"/>											
Итого: Творческая мастерская (Творческая мастерская №3)					46,5			40,9	5,6		
ИТОГО:					789,8	336,4	288,4	133,2	31,8		