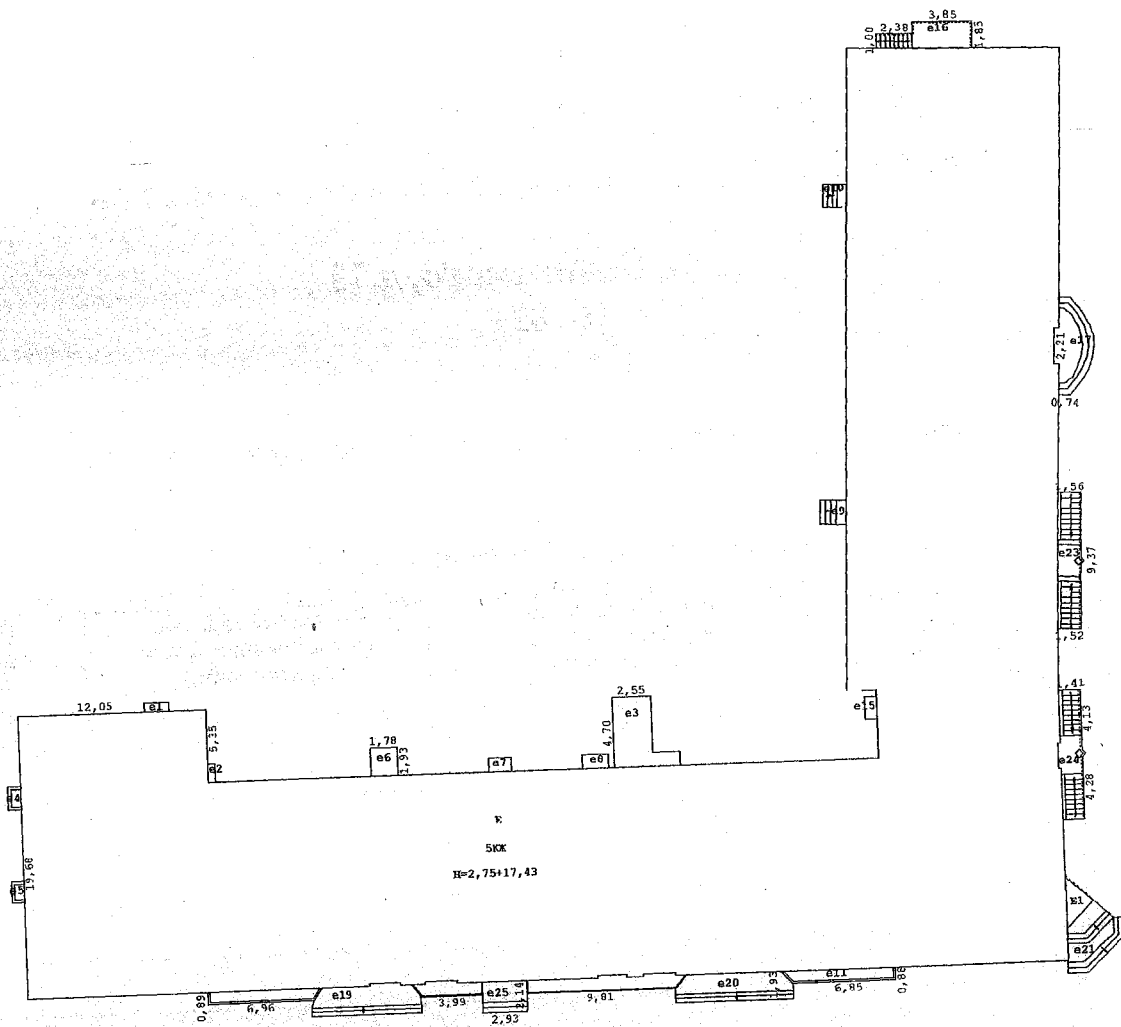


Ситуационный план расположения здания
Масштаб 1 : 500



Литер по плану	Наименование ограждений и сооружений	Материал и конструкция	Размер (м)		Площадь (кв.м) Объем (куб.м)	Кол-во единиц измерения	Измеритель	№ сборника № таблицы	Стоимость по таблице	Коэффициенты	Восстановительная стоимость в руб.	% износа	Действительная стоимость в руб.
			Длина	Ширина, высота									
1	2	3	4	5	6	7	8	9	10	11	12	13	14

VI. Общая стоимость строений и сооружений на участке (руб.)

Дата записи	В ценах какого года	Основные строения		Служебные строения и сооружения		Всего	
		Восстановительная	Действительная	Восстановительная	Действительная	Восстановительная	Действительная

Текущие изменения внесены

Работу выполнил	"11" мая 2010 г.	" "	200 г.	" "	200 г.	" "	200 г.
Инвентаризатор	Отставнова О.Н. (камерально)						
Бригадир							

Технический паспорт

Квартал №
 Инвентарный № **31069**
 На жилой дом № **71** литер **Е**

По улице (переулку) **Белинского**
 (фонд)

Общие сведения

Владелец
 Серия, тип проекта

Год постройки **1960** Переоборудовано(надстроено) в
 Год последнего капитального ремонта
 Число этажей **5**
 Кроме того имеется: **основное, подвал необорудованный, в т.ч. встроенное подвал, в т.ч. встроенное 1 этаж**

Число лестниц **5** Их уборочная площадь (кв.м.) **734,1**
 Уборочная площадь общих коридоров и мест общего пользования (кв.м.) **56,7**

Средняя внутренняя высота помещений (м.) **2,95** Объем строительный (куб.м.) **33688**
 Объем отапливаемый (куб.м.) **28850**

Общая полезная площадь дома (кв.м.) **6742,9**

Из них:

Жилые помещения: полезная площадь (кв.м.) **5123,0**

В том числе жилой площади (кв.м.) **3169,3**

Средняя жилая площадь квартиры (кв.м.) **42,8**

Распределение жилой площади

№ по порядку	Жилая площадь находится	Количество		Жилая площадь	Текущие изменения					
		жилых квартир	жилых комнат		Количество		Жилая площадь	Количество		Жилая площадь
					жилых квартир	жилых комнат		жилых квартир	жилых комнат	
1	2	3	4	5	6	7	8	9	10	11
1	В квартирах	74	189	3169,3						
2	В помещениях коридорн. системы									
3	В общежитиях									
4	Служебная жилая площадь									
5	Маневровая жилая площадь									

Из общего числа жилой площади находится

6	а) в мансардах									
	б) в подвалах									
	в) в поцольных этажах									
	г) в бараках									

Распределение квартир по числу комнат (без общежитий и коридорной системы)

№ п.п.	Квартиры	Число кварт.	Их жилая площадь	Текущие изменения			
				число кварт.	их жилая площадь	число кварт.	их жилая площадь
1	Однокомнатные						
2	Двухкомнатные	37	1225,4				
3	Трехкомнатные	33	1683,3				
4	Четырехкомнатные	4	260,6				
5	Пятикомнатные						
6	Шестикомнатные						
7	Семикомнатные						
	Всего	74	3169,3				

Б. Нежилые помещения: полезная площадь 1619,9 кв.м.

№ по порядку	Классификация помещений	Основная		Вспомогательная		Текущие изменения			
		общая	арендуемая	общая	арендуемая	Основная		Вспомогательная	
1	Жилые (нежилой фонд)								
2	Торговое	646,4		110,9					
3	Производственное								
4	Складское	468,8		75,1					
5	Бытовое обслуживание								
6	Гараж								
7	Канторское								
8	Общественного питания								
9	Школьное								
10	Учебно-научное								
11	Лечебно-санитарное								
12	Культурно-просветительское								
13	Театры и др. зрелищные предприятия								
14	Творческие мастерские								
15	Прочее								
16	Общественное питание	260,1		58,6					
	Итого	1375,3		244,6					

В том числе площадь, используемая жилищной конторой для собственных нужд в кв.м.

№ по порядку	Использование помещений	Основная	Вспомогательная	Текущие изменения			
				основная	основная	вспомогательная	вспомогательная
1	2	3	4	5	6	7	8
	Учрежденческая						
	а) жилая контора						
	б) комнаты детские, дружин и др.						
	Культурно-просветительская						
	а) кр. уголки, клубы, библиотеки						
	Прочая						
	а) мастерские						
	б) склады жилищных контор						
	в) теплоузлы						
	г) котельная						
	в том числе на газе						
	на твердом топливе						
	Итого						

II. Благоустройство полезной площади (кв.м.)

Дата записи	Площадь (кв.м)	Благоустройство	
Литер Е	6740,6	Ванны с горячим водоснабжением	эмалированные
11.05.2010	6740,6	Вентиляция	приточно - вытяжная
	6740,6	Водопровод	центральный
	6740,6	Горячее водоснабжение с ваннами	центральное
	6740,6	Канализация	центральная
	6740,6	Отопление центральное	от тэц
	6740,6	Радио	открытая проводка
	6740,6	Телевидение	центральное
	6740,6	Телефон	открытая проводка
	6742,9	Электроснабжение	скрытая проводка

III. Исчисление площадей и объемов по наружному обмеру

Литер	Дата записи	Наименование	Площадь (кв.м.)	Высота (м.)	Объем (куб.м.)
Е	18.10.1979	Основное - подвал	(244,40)	2,80	684
Е	18.10.1979	Основное - подвал	(870,80)	2,75	2395
Е	18.10.1979	Основное - подвал	(636,30)	2,58	1642
Е	18.10.1979	Основное - необорудованный подвал (для оценки)			2776
Е	18.10.1979	Основное - оборудованный подвал (для оценки)			1945
Е	18.10.1979	Основное - 1 по 5 этаж	(649,60)	17,43	11323
Е	18.10.1979	Основное - 1 по 5 этаж	(1068,30)	16,40	17520
Е	18.10.1979	Балконы	(145,80)		
Е	18.10.1979	Антресоль	(4,70)		
Е1	15.08.1997	Теплый пристрой	(2,90)	2,58	7
е3	18.10.1979	Пандус	(14,00)		
е11	18.10.1979	Витрина	(27,30)	4,28	117
е12	18.10.1979	Вход в подвал	(10,70)		
е15	18.10.1979	Крыльцо	(1,40)		
е16	18.10.1979	Крыльцо	(9,50)		
е17	18.10.1979	Крыльцо	(10,50)		
е19	18.10.1979	Крыльцо	(13,60)		
е20	18.10.1979	Крыльцо	(13,40)		
е21	18.10.1979	Крыльцо	(12,20)		
е23	18.10.1979	Крыльцо	(15,10)		
е24	18.10.1979	Крыльцо	(12,50)		
е25	18.10.1979	Крыльцо	(6,30)		
е4,е5	18.10.1979	Приямки	(2,80)		
е1,е2,еб-е	18.10.1979	Крыльца	(10,50)		
		Площадь застройки:	1911,30		
		Площадь поэтажная:	6381,00		
		Объем строительный:			33688
		Объем отапливаемый:			28850
Е	18.10.1979	в том числе встроенное - подвал	26,00	2,65	69
Е	18.10.1979	в том числе встроенное - подвал	17,70	2,75	49
Е	18.10.1979	в том числе встроенное - подвал	116,90	2,75	321
Е	18.10.1979	в том числе встроенное - подвал	173,10	2,65	459
Е	18.10.1979	в том числе встроенное - подвал	70,00	2,70	189
Е	18.10.1979	в том числе встроенное - подвал	296,50	2,58	765
Е	18.10.1979	в том числе встроенное - подвал	35,60	2,58	92
Е	18.10.1979	в том числе встроенное - 1 этаж	577,80	4,28	2473
Е	18.10.1979	в том числе встроенное - 1 этаж	27,30	4,28	117
Е	18.10.1979	в том числе встроенное - 1 этаж	92,20	2,58	238
Е	18.10.1979	в том числе встроенное - 1 этаж	154,40	3,25	502
Е	18.10.1979	в том числе встроенное - 1 этаж	81,10	3,25	264
Е	18.10.1979	в том числе встроенное - 1 этаж	394,70	3,25	1283
Е	18.10.1979	в том числе встроенное - 1 этаж (тамбур)	2,90	2,58	7

IV. Описание конструктивных элементов здания и определение износа

Литера **Е-Основное**
Группа капитальности **I**

Год постройки **1960**
Вид внутренней отделки

простая

Число этажей **5**
Сборник

№ п.п.	Наименование конструктивных элементов	Описание конструктивных элементов (материал, конструкция, отделка и прочее)	Техническое состояние (осадки, трещины, гниль и т.п.)	Удельный вес по таблице	Поправка к удельному весу в %	Удельный вес констр. элемента с поправками	Износ (%)	Приведен. % износа на удельный вес
1	2	3	4	5	6	7	8	9
1	Фундамент	Бутовый ленточный	мелкие трещины				35	
2	Стены и перегородки		Небольшие трещины в кладке				30	
	Стены наружные	Кирпичные в 2,5 кирпича						
	Стены внутренние	Кирпичные t = 42 см						
	Перегородки	Дошчатые и кирпичные						
3	Перекрытия		хорошее				20	
	Перекрытие чердачное	Железобетонные плиты						
	Перекрытие междуэтажное	Железобетонные плиты						
4	Крыша	Шиферная с водосточными трубами	местами просветы				35	
5	Полы	Дошчатые - окрашены, в санузлах - метлахская плитка, на лестничных клетках - мозаичные	повреждение отдельных досок				40	
6	Проемы		переплеты разошлись				35	
	Проемы оконные	Двойные створные - окрашены масляной краской						
	Проемы дверные	Филленчатые - окрашены масляной краской						
7	Отделочные работы		трещины				30	
	Наружная отделка	1 этаж - оппукатурено, 2 этаж - облицован силикатным кирпичом						
	Внутренняя отделка	Оппукатурено и побелено						
8	Сантехнические и электрические устройства		коррозия труб				35	
	Отопление центральное	От тэц						
	Водопровод	Центральный						
	Электроосвещение	Скрытая проводка						
	Радио	Открытая проводка						
	Телефон	Открытая проводка						
	Телевидение	Центральное						
	Ванны с горячим водоснабжением	Эмалированные						
	Горячее водоснабжение с ваннами	Центральное						
	Вентиляция	Приточно - вытяжная						
Канализация	Центральная							
9	Прочие работы		трещины				35	
	Крыльца	Бетонные						
	Лестницы	Железобетонные						
	Витрины	Остекленные						
			ИТОГО	100	x		x	

% износа, приведенный к 100 по формуле: $\frac{\text{Процент износа (гр.9)} \times 100}{\text{Удельный вес (гр.7)}} = 31\%$ на "15" августа 1997 г.

IV. Описание конструктивных элементов здания и определение износа

Литера **Е-Подвал**
Группа капитальности

Год постройки
Вид внутренней отделки

Число этажей
Сборник

№ п.п.	Наименование конструктивных элементов	Описание конструктивных элементов (материал, конструкция, отделка и прочее)	Техническое состояние (осадки, трещины, гниль и т.п.)	Удельный вес по таблице	Поправка к удельному весу в %	Удельный вес констр. элемента с поправками	Износ (%)	Приведен. % износа на удельный вес
1	2	3	4	5	6	7	8	9
1	Стены и перегородки							
	Стены	Бутовые t = 80 см						
2	Перекрытия							
	Перекрытие надподвальное	Железобетонные плиты						
3	Полы	Мозаичные, бетонные						
4	Проемы							
5	Отделочные работы							
	Внутренняя отделка	Оштукатурено и побелено						
6	Сантехнические и электрические устройства							
	Электроосвещение	Скрытая проводка						
7	Прочие работы							
	Вход в подвал	Бетонный						
			ИТОГО	100	x		x	

% износа, приведенный к 100 по формуле: $\frac{\text{Процент износа (гр.9)} \times 100}{\text{Удельный вес (гр.7)}} = 31\%$ на "15" августа 1997 г.

V. Описание конструктивных элементов основных пристроек и определение износа

Литера **Е1-Теплый пристрой**

Год постройки **1960**

Число этажей

Группа капитальности

Вид внутренней отделки

Сборник

№ п.п.	Наименование конструктивных элементов	Описание конструктивных элементов (материал, конструкция, отделка и прочее)	Техническое состояние (осадки, трещины, гниль и т.п.)	Удельный вес по таблице	Поправка к удельному весу в %	Удельный вес констр. элемента с поправками	Износ (%)	Приведен. % износа на удельный вес
1	2	3	4	5	6	7	8	9
1	Стены и перегородки							
	Стены	Кирпичные и стеклопакеты						
2	Крыша	Металлический профлист						
3	Полы	Гранитная плитка						
4	Проемы							
	Проемы оконные	Стеклопакет						
	Проемы дверные	Пластиковая дверь						
5	Отделочные работы	Потолок подвесной, окрашено водоземulsionной краской						
6	Электроосвещение	Скрытая проводка						
7	Прочие работы	Крыльцо - ступени гранитные						
			ИТОГО	100	x		x	

% износа, приведенный к 100 по формуле: $\frac{\text{Процент износа (гр.9)} \times 100}{\text{Удельный вес (гр.7)}} = 0\%$ на "15" августа 1997 г.


VI. Техническое описание холодных пристроек и тамбуров

Литер	Число этажей	Сборник	Таблица	
Наименование конструктивных элементов	Описание конструктивных элементов (материал, конструкция, отделка и прочее)	Удельный вес по таблице	Поправка к удельн. весу	Удельный вес с поправк.
1	2	3	4	5

VII. Исчисление восстановительной и действительной стоимости основной части строения и пристроек

Литер по плану	Наименование строения и пристроек	№ сборника	№ таблицы	Стоимость по таблице	Удельный вес строения	Поправки к стоимости в коэффициентах	Стоимость единицы изм. после примен. поправ. коэффициентов	Объем (куб.м), Площадь (кв.м)	Восстановительная стоимость в руб.	% износа	Действительная стоимость в руб.
1	2	3	4	5	6	7	8	9	10	11	12

Текущие изменения внесены

Работу выполнил	"11" мая 2010 г.	" "	200 г.	" "	200 г.	" "	200 г.
Инвентаризатор	Отставнова О:Н (камерально)						
Бригадир							

**Экспликация к поэтажному плану здания (нежилые помещения)
улица Белинского, д.71 (1- 82) литер Е**

Дата инвентаризации	Литер	Этаж	№ по плану	Назначение частей помещения	Общая площадь (кв.м.)	в т.ч. площадь						Высота (м.)	Самовольно переоб. (кв.м.)
						Общественное питание		Складское		Торговое			
						Осн. (кв.м.)	Всп. (кв.м.)	Осн. (кв.м.)	Всп. (кв.м.)	Осн. (кв.м.)	Всп. (кв.м.)		

Встроенное помещение 29.50 (05.06.1998 - дата инвентаризации; 05.06.1998 - дата последнего выхода на объект)													
05.06.1998	Е	Подвал	1	Склад	14,0			14,0				2,30	
05.06.1998	Е	Подвал	25	Склад	15,5			15,5				2,23	
Итого: Встроенное помещение 29.50					29,5			29,5					
Переоборудованно из МОП. Информация о наличии документов на переоборудование в ЕМУП БТИ отсутствует.													
Итого: *****					29,5			29,5					
Коммунально-бытовое													
Встроенное помещение 56.70 (30.05.2006 - дата инвентаризации; 30.05.2006 - дата последнего выхода на объект)													
30.05.2006	Е	Подвал	30	Склад	5,4			5,4				2,38	
30.05.2006	Е	Подвал	31	Склад	51,1			51,1				2,26	
Итого: Встроенное помещение 56.70					56,5			56,5					
Площадь изменилась за счет уточнения размеров.													
Итого: Коммунально-бытовое (*****)					56,5			56,5					
Общественное питание													
Встроенное помещение 127.60 (02.05.2006 - дата инвентаризации; 02.05.2006 - дата последнего выхода на объект)													
02.05.2006	Е	1	47	Тамбур	1,4			1,4				2,65	
02.05.2006	Е	1	48	Раздаточная	15,4	15,4						2,62	
02.05.2006	Е	1	48	Обеденный зал	75,2	75,2						2,62	
02.05.2006	Е	1	49	Подсобное помещение	24,9	24,9						2,76	
02.05.2006	Е	1	50	Раздевалка	1,4			1,4				2,75	
02.05.2006	Е	1	51	Коридор	1,8			1,8				2,75	
02.05.2006	Е	1	52	Туалет	1,1			1,1				2,75	
02.05.2006	Е	1	53	Умывальная	1,2			1,2				2,75	
02.05.2006	Е	1	54	Туалет	1,1			1,1				2,75	
02.05.2006	Е	1	55	Кабинет	4,1	4,1						2,82	
Итого: Встроенное помещение 127.60					127,6	119,6	8,0						
Итого: Общественное питание (*****)					127,6	119,6	8,0						

Дата инвентаризации	Литер	Этаж	№ по плану	Назначение частей помещения	Общая площадь (кв.м.)	в т.ч. площадь						Высота (м.)	Самовольно переоб. (кв.м.)
						Общественное питание		Складское		Торговое			
						Осн. (кв.м.)	Всп. (кв.м.)	Осн. (кв.м.)	Всп. (кв.м.)	Осн. (кв.м.)	Всп. (кв.м.)		
Складское													
Встроенное помещение 31.70 (05.06.1998 - дата инвентаризации; 05.06.1998 - дата последнего выхода на объект)													
05.06.1998	Е	Подвал	8	Склад	31,7			31,7				2,23	
Итого: Встроенное помещение 31.70					31,7			31,7					
Встроенное помещение 101.70 (05.06.1998 - дата инвентаризации; 05.06.1998 - дата последнего выхода на объект)													
05.06.1998	Е	Подвал	27	Склад	8,0			8,0				2,75	
05.06.1998	Е	Подвал	28	Склад	93,7			93,7				2,75	
Итого: Встроенное помещение 101.70					101,7			101,7					
Встроенное помещение 135.10 (14.11.1996 - дата инвентаризации; 14.11.1996 - дата последнего выхода на объект)													
14.11.1996	Е	Подвал	2	Склад	42,9			42,9				2,45	
14.11.1996	Е	Подвал	3	Склад	14,5			14,5				2,45	
14.11.1996	Е	Подвал	4	Сушилка	15,5			15,5				2,45	
14.11.1996	Е	Подвал	5	Коридор	12,9				12,9			2,45	
14.11.1996	Е	Подвал	6	Склад	49,3			49,3				2,45	
Итого: Встроенное помещение 135.10					135,1			122,2	12,9				
Переоборудованно из МОП. Информация о наличии документов на переоборудование в ЕМУП БТИ отсутствует.													
Итого: Складское (****)					268,5			255,6	12,9				
Торговое													
Встроенное помещение 71.30 (12.09.2003 - дата инвентаризации; 29.06.2004 - дата последнего выхода на объект)													
12.09.2003	Е	1	56	Тамбур	2,0						2,0	2,83	
29.06.2004	Е	1	57	Торговый зал	59,3				59,3			2,93	
29.06.2004	Е	1	58	Коридор	8,5						8,5	2,53	
29.06.2004	Е	Антресоль	59	Санузел	3,7						3,7	2,00	
Итого: Встроенное помещение 71.30					73,5				59,3	14,2			
Разрешительные документы в БТИ не предоставлены помещ. 59. Оборудование антресольного этажа помещ. 59. Присоединение мест общего пользования Колясочная. Перепланировка помещ. 57-58. Бывш.кв.35.Перевод в категорию нежилого согласно Пост. Гл. г.Екатеринбурга N846-г от 20.08.99г.Акт госкомиссии о приемке в экспл. N581 от 12.03.03г. Кроме того примыкают и используются помещ. оборуд. в габаритах колясочной (МОП) N 58,59 площ. 3,5м.кв.													
Встроенное помещение 72.70 (19.11.2004 - дата инвентаризации; 19.11.2004 - дата последнего выхода на объект)													
19.11.2004	Е	1	39	Сейфовая	1,5				1,5			2,45	
19.11.2004	Е	1	40	Гардеробная	1,0						1,0	2,88	
19.11.2004	Е	1	41	Санузел	2,5						2,5	2,87	

Дата инвентаризации	Литер	Этаж	№ по плану	Назначение частей помещения	Общая площадь	в т.ч. площадь						Высота	Самовольно переоб.
						Общественное питание		Складское		Торговое			
						Осн. (кв.м.)	Всп. (кв.м.)	Осн. (кв.м.)	Всп. (кв.м.)	Осн. (кв.м.)	Всп. (кв.м.)		
19.11.2004	Е	1	42	Кабинет	8,0					8,0		2,94	
19.11.2004	Е	1	43	Коридор	6,6						6,6	2,88	
19.11.2004	Е	1	44	Торговый зал	47,0					47,0		2,75	
19.11.2004	Е1	1	45	Тамбур	2,3						2,3		
19.11.2004	Е	1	45	Тамбур	5,6						5,6	2,75	
Итого: Встроенное помещение 72.70					74,5					56,5	18,0		
Площадь изменилась за счет уточнения размеров. Кроме того используются места общего пользования помещ. 46, S=7,4 кв.м.. Бывш. кв. 36.													
Встроенное помещение 311.20 (27.10.2009 - дата инвентаризации; 27.10.2009 - дата последнего выхода на объект)													
27.10.2009	Е	1	29	Кабинет	15,2					15,2		2,82	
27.10.2009	Е	1	30	Кабинет	16,3					16,3		2,82	
27.10.2009	Е	1	31	Примерочная	1,8					1,8		2,82	
27.10.2009	Е	1	32	Примерочная	1,9					1,9		2,82	
27.10.2009	Е	1	33	Примерочная	1,9					1,9		2,82	
27.10.2009	Е	1	36	Торговый зал	155,2					155,2		2,82	
27.10.2009	Е	1	37	Склад	3,4		3,4					2,82	
27.10.2009	Е	1	38	Торговый зал	27,5					27,5		2,82	
27.10.2009	Е	1	60	Тамбур	3,5						3,5	3,20	
27.10.2009	Е	1	61	Торговый зал	90,6					90,6		2,81	
Итого: Встроенное помещение 311.20					317,3		3,4			310,4	3,5		
Площадь изменилась за счет уточнения размеров, внутренней перепланировки помещ. 29-33,36. Информация о наличии документов на изменение планировки в ЕМУП "БТИ" отсутствует.													
Изменение нумерации помещ. в соответствии с требованиями техучета, ранее помещ. 29-38,60-61. Кроме того переоборудовано помещ. №62 (S=0.5 кв.м) из мест общего пользования, в итог по дому не входит. Информация о наличии документов на переоборудование в ЕМУП "БТИ" отсутствует.													
Встроенное помещение 667.70 (26.05.2006 - дата инвентаризации; 09.03.2010 - дата последнего выхода на объект)													
16.01.2007	Е	Подвал	10	Лестница на 1 этаж	5,3						5,3	2,40	
16.01.2007	Е	Подвал	11	Склад	3,4		3,4					2,40	
16.01.2007	Е	Подвал	12	Коридор	52,0				52,0			2,40	
16.01.2007	Е	Подвал	13	Склад	18,5		18,5					2,40	
16.01.2007	Е	Подвал	14	Склад	15,7		15,7					2,40	
16.01.2007	Е	Подвал	15	Склад	14,9		14,9					2,41	
16.01.2007	Е	Подвал	16	Машинное отделение	14,4						14,4	2,33	
16.01.2007	Е	Подвал	17	Склад	7,1		7,1					2,40	
16.01.2007	Е	Подвал	18	Холодильная камера	8,7		8,7					1,90	
16.01.2007	Е	Подвал	19	Холодильная камера	9,0		9,0					1,87	
16.01.2007	Е	Подвал	20	Холодильная камера	14,3		14,3					1,98	

Дата инвентаризации	Литер	Этаж	№ по плану	Назначение частей помещения	Общая площадь	в т.ч. площадь						Высота	Самовольно переоб.
						Общественное питание		Складское		Торговое			
						Осн. (кв.м.)	Всп. (кв.м.)	Осн. (кв.м.)	Всп. (кв.м.)	Осн. (кв.м.)	Всп. (кв.м.)		
16.01.2007	Е	Подвал	21	Коридор	10,2				10,2			2,34	
16.01.2007	Е	Подвал	32	Склад	11,1			11,1				2,40	
16.01.2007	Е	Подвал	33	Склад	21,1			21,1				2,41	
26.05.2006	Е	1	1	Горячий цех	14,0	14,0						3,93	
26.05.2006	Е	1	1	Коридор	30,4		30,4					3,92	
26.05.2006	Е	1	2	Мучной цех	6,7	6,7						2,93	
26.05.2006	Е	1	3	Овощной цех	5,8	5,8						3,83	
26.05.2006	Е	1	4	Умывальная	1,2		1,2					3,83	
26.05.2006	Е	1	5	Туалет	1,2		1,2					3,83	
26.05.2006	Е	1	6	Тамбур	1,9		1,9					3,94	
26.05.2006	Е	1	7	Склад	3,2	3,2						3,95	
26.05.2006	Е	1	8	Кабинет	8,1	8,1						2,97	
26.05.2006	Е	1	9	Душевая	1,1		1,1					3,95	
26.05.2006	Е	1	9	Гардероб	5,1		5,1					3,95	
26.05.2006	Е	1	10	Хозяйственная комната	2,2		2,2					3,95	
26.05.2006	Е	1	11	Умывальная	2,8		2,8					3,95	
26.05.2006	Е	1	12	Туалет	1,3		1,3					3,95	
26.05.2006	Е	1	13	Туалет	1,4		1,4					3,95	
26.05.2006	Е	1	14	Тамбур	2,0		2,0					3,95	
26.05.2006	Е	1	15	Зал	68,3	68,3						3,71	
26.05.2006	Е	1	15	Зал	34,4	34,4						3,72	
18.02.2010	Е	1	16	Тамбур	1,5							1,5	
18.02.2010	Е	1	17	Шкаф	0,7							0,7	
18.02.2010	Е	1	18	Лестница из подвала	2,6							2,6	
18.02.2010	Е	1	19	Электрощитовая	4,8							4,8	3,93
09.03.2010	Е	1	20	Кабинет врача	13,9					13,9		2,81	
09.03.2010	Е	1	21	Гардероб	2,4							2,4	
18.02.2010	Е	1	22	Коридор	6,1							6,1	
18.02.2010	Е	1	23	Материальная комната	5,5					5,5			
18.02.2010	Е	1	24	Материальная комната	7,5					7,5			
18.02.2010	Е	1	25	Коридор	9,0							9,0	
18.02.2010	Е	1	26	Гардеробная	3,4							3,4	
18.02.2010	Е	1	63	Материальная комната	2,4					2,4			
18.02.2010	Е	1	64	Торговый зал	65,6					65,6			
18.02.2010	Е	1	65	Коридор	1,7							1,7	

Дата инвентаризации	Литер	Этаж	№ по плану	Назначение частей помещения	Общая площадь (кв.м.)	в т.ч. площадь						Высота (м.)	Самовольно переоб. (кв.м.)
						Общественное питание		Складское		Торговое			
						Осн. (кв.м.)	Всп. (кв.м.)	Осн. (кв.м.)	Всп. (кв.м.)	Осн. (кв.м.)	Всп. (кв.м.)		
09.03.2010	Е	1	66	Комната персонала	5,8						5,8		
18.02.2010	Е	1	67	Коридор	2,1						2,1		
18.02.2010	Е	1	68	Санузел	2,2						2,2		
18.02.2010	Е	1	69	Санузел	2,3						2,3		
18.02.2010	Е	1	70	Комната персонала	7,7						7,7		
18.02.2010	Е	1	71	Кабинет заведующего	9,7					9,7			
18.02.2010	Е	1	72	Торговый зал	93,8					93,8		3,95	
09.03.2010	Е	1	73	Торговый зал	21,8					21,8			
09.03.2010	Е	1	74	Тамбур	3,2						3,2		
Итого: Встроенное помещение 667.70					672,5	140,5	50,6	123,8	62,2	220,2	75,2		
<p>Площадь изменилась за счет уточнения размеров и внутренней перепланировки помещ. 16,17,24,25,26,63,64,65,67,70,71,72 (1 этаж). Информация о наличии документов на изменение планировки в ЕМУП "БТИ" отсутствует. Площадь изменилась за счет внутренней перепланировки помещ. 20,66,73,74 (1 этаж). Предоставлено. Письмо "ГЛАВАРХИТЕКТУРЫ" № 21-21/327 от 19.01.2010. Изменение нумерации помещ. в соответствии с требованиями техучета, ранее помещ. N помещ. 10-21,32,33-подвал; 1-26,63,64-1этаж.</p>													
Итого: Торговое (****)					1137,8	140,5	50,6	127,2	62,2	646,4	110,9		
ИТОГО:					1619,9	260,1	58,6	468,8	75,1	646,4	110,9		