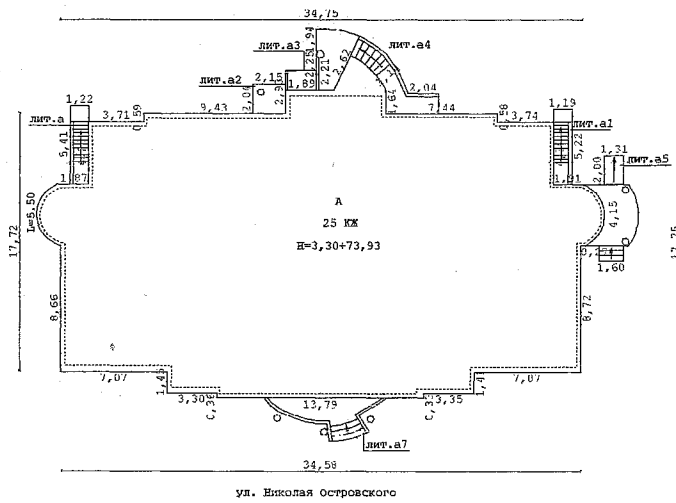


Ситуационный план расположения здания
Масштаб 1 : 500



Литер по плану	Наименование ограждений и сооружений	Материал и конструкция	Размер (м)		Площадь (кв.м) Объем (куб.м)	Кол-во единиц измерения	Измеритель	№ сборки № таблицы	Стоимость по таблице	Кэффициенты	Восстановительная стоимость в руб.	% износа	Действительная стоимость в руб.
			Длина	Ширина, высота									
1	2	3	4	5	6	7	8	9	10	11	12	13	14

VI. Общая стоимость строений и сооружений на участке (руб.)

Дата записи	В ценах какого года	Основные строения		Служебные строения и сооружения		Всего	
		Восстановительная	Действительная	Восстановительная	Действительная	Восстановительная	Действительная

Текущие изменения внесены

Работу выполнил	"28" июня 2011 г.	" "	200 г.	" "	200 г.	" "	200 г.
Инвентаризатор	Видягина Т.В. <i>Видягина</i>						
Бригадир							

Технический паспорт

Квартал №
 Инвентарный № 43519
 На жилой дом № 5 литер А

По улице (переулку) Николая Островского
 (фонд)

Общие сведения

Владелец
 Серия, тип проекта ИГП.53-01
 Год постройки 2011 Переоборудовано(надстроено) в
 Год последнего капитального ремонта
 Число этажей 25
 Кроме того имеется: техподполье, чердак, котельная

Число лестниц 1 Их уборочная площадь (кв.м.) 401,0
 Уборочная площадь общих коридоров и мест общего пользования (кв.м.) 1734,0

Средняя внутренняя высота помещений (м.) 2,66 Объем строительный (куб.м.) 55319
 Объем отапливаемый (куб.м.) 50984

Общая полезная площадь дома (кв.м.) 10493,2

Из них:

Жилые помещения: полезная площадь (кв.м.) 10062,3

В том числе жилой площади (кв.м.) 5079,5

Средняя жилая площадь квартиры (кв.м.) 30,2

Распределение жилой площади

№ по порядку	Жилая площадь находится	Количество		Жилая площадь	Текущие изменения					
		жилых квартир	жилых комнат		Количество		Жилая площадь	Количество		Жилая площадь
					жилых квартир	жилых комнат		жилых квартир	жилых комнат	
1	2	3	4	5	6	7	8	9	10	11
1	В квартирах	168	312	5079,5						
2	В помещениях коридорн. системы									
3	В общежитиях									
4	Служебная жилая площадь									
5	Маневровая жилая площадь									

Из общего числа жилой площади находится

6	а) в мансардах									
	б) в подвалах									
	в) в цокольных этажах									
	г) в бараках									

Распределение квартир по числу комнат (без общежитий и коридорной системы)

№ п.п.	Квартиры	Число кварт.	Их жилая площадь	Текущие изменения			
				число кварт.	их жилая площадь	число кварт.	их жилая площадь
1	Однокомнатные	72	1313,1				
2	Двухкомнатные	48	1406,0				
3	Трехкомнатные	48	2360,4				
4	Четырехкомнатные						
5	Пятикомнатные						
6	Шестикомнатные						
7	Семикомнатные						
	Всего	168	5079,5				

Б. Нежилые помещения: полезная площадь 430,9 кв.м.

№ по порядку	Классификация помещений	Основная		Вспомогательная		Текущие изменения			
		общая	арендуемая	общая	арендуемая	Основная		Вспомогательная	
1	Жилое (нежилой фонд)								
2	Торговое								
3	Производственное								
4	Складское								
5	Бытовое обслуживание								
6	Гараж								
7	Конторское	281,6		122,5					
8	Общественного питания								
9	Школьное								
10	Учебно-научное								
11	Лечебно-санитарное								
12	Культурно-просветительское								
13	Театры и др. зрелищные предприятия								
14	Творческие мастерские								
15	Прочее								
16	Нежилое	20,0		6,8					
	Итого	301,6		129,3					

В том числе площадь, используемая жилищной конторой для собственных нужд в кв.м.

№ по порядку	Использование помещений	Основная	Вспомогательная	Текущие изменения			
				основная	основная	вспомогательная	вспомогательная
1	2	3	4	5	6	7	8
	Учрежденческая						
	а) жилая контора						
	б) комнаты детские, дружин и др.						
	Культурно-просветительская						
	а) кр. уголки, клубы, библиотеки						
	Прочая						
	а) мастерские						
	б) склады жилищных контор						
	в) теплоузел						
	г) котельная						
	в том числе на газе						
	на твердом топливе						
	Итого						

II. Благоустройство полезной площади (кв.м.)

Дата записи	Площадь (кв.м)	Благоустройство	
Литер А	10062,3	Ванны с горячим водоснабжением	стальные эмалированные
28.06.2011	10493,2	Вентиляция	приточно-вытяжная
	10493,2	Водопровод	центральный
	10493,2	Газоснабжение	центральное
	10493,2	Горячее водоснабжение	Собственная котельная на газе
	10493,2	Канализация	центральная
	10062,3	Лифт	пассажирские, грузопассажирские
	10062,3	Мусоропровод	Асбоцементные трубы
	10493,2	Отопление центральное	Собственная котельная на газе
	10062,3	Радио	скрытая проводка
	10062,3	Телевидение	антенна общего пользования
	10493,2	Телефон	скрытая проводка
	10493,2	Электроснабжение	

III. Исчисление площадей и объемов по наружному обмеру

Литер	Дата записи	Наименование	Площадь (кв.м.)	Высота (м.)	Объем (куб.м.)
А	02.06.2011	Основное строение (застройка)	650,50		
А	02.06.2011	Основное строение (Техподполье)	(646,80)	3,30	2134
А	02.06.2011	Основное строение (1 этаж)/ж	(518,00)	3,59	1860
А	02.06.2011	Основное строение (1 этаж)МОП	(132,50)	3,59	476
А	02.06.2011	Основное строение (2 этаж)	(642,60)	2,92	1876
А	02.06.2011	Основное строение (3 этаж)	(642,60)	2,91	1870
А	02.06.2011	Основное строение (4 этаж)	(642,60)	2,92	1876
А	02.06.2011	Основное строение (5 этаж)	(642,60)	2,91	1870
А	02.06.2011	Основное строение (6 этаж)	(642,60)	2,91	1870
А	02.06.2011	Основное строение (7 этаж)	(642,60)	2,90	1864
А	02.06.2011	Основное строение (8 этаж)	(642,60)	2,93	1883
А	02.06.2011	Основное строение (9 этаж)	(642,60)	2,94	1889
А	02.06.2011	Основное строение (10 этаж)	(642,60)	2,89	1857
А	02.06.2011	Основное строение (11 этаж)	(642,60)	2,92	1876
А	02.06.2011	Основное строение (12 этаж)	(640,60)	2,92	1871
А	02.06.2011	Основное строение (13 этаж)	(642,60)	2,93	1883
А	02.06.2011	Основное строение (14 этаж)	(642,60)	2,93	1883
А	02.06.2011	Основное строение (15 этаж)	(642,60)	2,93	1883
А	02.06.2011	Основное строение (16 этаж)	(642,60)	2,94	1889
А	02.06.2011	Основное строение (17 этаж)	(642,60)	2,93	1883
А	02.06.2011	Основное строение (18 этаж)	(642,60)	2,93	1883
А	02.06.2011	Основное строение (19 этаж)	(642,60)	2,94	1889
А	02.06.2011	Основное строение (20 этаж)	(642,60)	2,94	1889
А	02.06.2011	Основное строение (21 этаж)	(642,60)	2,94	1889
А	02.06.2011	Основное строение (22 этаж)	(642,60)	2,93	1883
А	02.06.2011	Основное строение (23 этаж)	(642,60)	2,94	1889
А	02.06.2011	Основное строение (24 этаж)	(642,60)	2,94	1889
А	02.06.2011	Основное строение (25 этаж)	(642,60)	3,05	1960
А	02.06.2011	Основное строение (чердак)	(631,40)	2,96	1869
А	02.06.2011	Основное строение (чердак)	(57,40)	2,96	170
А	02.06.2011	Основное строение (кровля)котельная	(161,20)	4,70	758
А	02.06.2011	Основное строение (кровля)манс.отд.	(83,50)	4,70	392
А	02.06.2011	Вентшахта	6,40	0,90	6
а	02.06.2011	Вход в подвал	(6,50)		
а1	02.06.2011	Вход в подвал	(6,30)		
а2	02.06.2011	Площадка	(4,40)		
а3	02.06.2011	Площадка	(2,80)		
а4	02.06.2011	Крыльцо	(20,20)		
а5	02.06.2011	Крыльцо	(13,90)		
а6	02.06.2011	Навес	(17,20)		
а7	02.06.2011	Крыльцо	(14,40)		
а8	02.06.2011	Балкон (2 эт.)	(1,50)		
а9	02.06.2011	лоджия (2 эт.)	(2,20)	2,92	6
а10	02.06.2011	лоджия (2 эт.)	(1,60)	2,92	5
а11	02.06.2011	лоджия (2 эт.)	(2,20)	2,92	6
а12	02.06.2011	Балкон (2 эт.)	(3,20)		
а13	02.06.2011	лоджия (2 эт.)	(1,80)	2,92	5

a14	02.06.2011	лоджия (2 эт.)	(6,50)	2,92	19
a15	02.06.2011	лоджия (2 эт.)	(1,80)	2,92	5
a16	02.06.2011	Балкон (2 эт.)	(3,10)		
a17	02.06.2011	лоджия (2 эт.)	(2,20)	2,20	5
a18	02.06.2011	лоджия (2 эт.)	(2,30)	2,92	7
a19	02.06.2011	лоджия (2 эт.)	(2,20)	2,92	6
a20	02.06.2011	Балкон (2 эт.)	(1,50)		
a21	02.06.2011	переходная лоджия (2эт.)	(11,60)	2,92	34
a22	02.06.2011	Балкон (3 эт.)	(1,50)		
a23	02.06.2011	лоджия (3 эт.)	(2,20)	2,91	6
a24	02.06.2011	лоджия (3 эт.)	(1,60)	2,91	5
a25	02.06.2011	лоджия (3 эт.)	(2,20)	2,91	6
a26	02.06.2011	Балкон (3 эт.)	(3,20)		
a27	02.06.2011	лоджия (3 эт.)	(1,80)	2,91	5
a28	02.06.2011	лоджия (3 эт.)	(6,50)	2,91	19
a29	02.06.2011	Балкон (3 эт.)	(2,20)		
a30	02.06.2011	лоджия (3 эт.)	(1,80)	2,91	5
a31	02.06.2011	Балкон (3 эт.)	(3,10)		
a32	02.06.2011	лоджия (3 эт.)	(2,20)	2,91	6
a33	02.06.2011	лоджия (3 эт.)	(2,30)	2,91	7
a34	02.06.2011	лоджия (3 эт.)	(2,20)	2,91	6
a35	02.06.2011	Балкон (3 эт.)	(1,50)		
a36	02.06.2011	переходная лоджия (3эт.)	(11,60)	2,91	34
a37	02.06.2011	Балкон (4 эт.)	(1,50)		
a38	02.06.2011	лоджия (4 эт.)	(2,20)	2,92	6
a39	02.06.2011	лоджия (4 эт.)	(1,60)	2,92	5
a40	02.06.2011	лоджия (4 эт.)	(2,20)	2,92	6
a41	02.06.2011	Балкон (4 эт.)	(3,20)		
a42	02.06.2011	лоджия (4 эт.)	(1,80)	2,92	5
a43	02.06.2011	лоджия (4 эт.)	(6,50)	2,92	19
a44	02.06.2011	балкон (4эт.)	(2,20)		
a45	02.06.2011	лоджия (4 эт.)	(1,80)	2,92	5
a46	02.06.2011	Балкон (4 эт.)	(3,10)		
a47	02.06.2011	лоджия (4 эт.)	(2,20)	2,92	6
a48	02.06.2011	лоджия (4 эт.)	(2,30)	2,92	7
a49	02.06.2011	лоджия (4 эт.)	(2,20)	2,92	6
a50	02.06.2011	Балкон (4 эт.)	(1,50)		
a51	02.06.2011	переходная лоджия (4эт.)	(11,60)	2,92	34
a52	02.06.2011	Балкон (5 эт.)	(1,50)		
a53	02.06.2011	Лоджия (5 эт.)	(2,20)	2,91	6
a54	02.06.2011	Лоджия (5 эт.)	(1,60)	2,91	5
a55	02.06.2011	Лоджия (5 эт.)	(2,20)	2,91	6
a56	02.06.2011	Балкон (5 эт.)	(3,20)		
a57	02.06.2011	Лоджия (5 эт.)	(1,80)	2,91	5
a58	02.06.2011	Лоджия (5 эт.)	(6,50)	2,91	19
a59	02.06.2011	Балкон (5 эт.)	(2,20)		
a60	02.06.2011	Лоджия (5 эт.)	(1,80)	2,91	5
a61	02.06.2011	Балкон (5 эт.)	(3,10)		
a62	02.06.2011	Лоджия (5 эт.)	(2,20)	2,91	6
a63	02.06.2011	Лоджия (5 эт.)	(2,30)	2,91	7
a64	02.06.2011	Лоджия (5 эт.)	(2,20)	2,91	6
a65	02.06.2011	Балкон (5 эт.)	(1,50)		
a66	02.06.2011	переходная лоджия (5эт.)	(11,60)	2,91	34
a67	02.06.2011	Балкон (6 эт.)	(1,40)		
a68	02.06.2011	Лоджия (6 эт.)	(2,00)	2,91	6
a69	02.06.2011	Лоджия (6 эт.)	(1,50)	2,91	4
a70	02.06.2011	Лоджия (6 эт.)	(1,90)	2,91	6
a71	02.06.2011	Балкон (6 эт.)	(3,10)		
a72	02.06.2011	Лоджия (6 эт.)	(1,90)	2,91	6
a73	02.06.2011	Лоджия (6 эт.)	(6,10)	2,91	18
a74	02.06.2011	Балкон (6 эт.)	(2,00)		
a75	02.06.2011	Лоджия (6 эт.)	(1,70)	2,91	5
a76	02.06.2011	Балкон (6 эт.)	(3,10)		
a77	02.06.2011	Лоджия (6 эт.)	(2,00)	2,91	6
a78	02.06.2011	Лоджия (6 эт.)	(1,60)	2,91	5
a79	02.06.2011	Лоджия (6 эт.)	(2,00)	2,91	6
a80	02.06.2011	Балкон (6 эт.)	(1,30)		
a81	02.06.2011	переходная лоджия (6эт.)	(11,60)	2,91	34
a82	02.06.2011	Балкон (7 эт.)	(1,40)		